

Genie® Z[®]-34/22N

Especificaciones

Modelos	Z-34/22N
Altura máxima de trabajo ⁽¹⁾	12,52 m
Altura máxima de la cesta	10,52 m
Alcance horizontal máx.	6,78 m
Altura de articulación máx.	4,65 m
A Longitud de la cesta	0,76 m
B Anchura de la cesta	1,42 m
C Altura - replegada	2,00 m
D Longitud - replegada	5,72 m
E Altura de almacenamiento	2,26 m
F Longitud de almacenamiento	4,19 m
G Anchura	1,47 m
H Distancia entre ejes	1,88 m
I Altura libre sobre el suelo - centro	0,14 m

Productividad

Capacidad de carga máx. - sin restricciones	227 kg
Rotación de cesta	180°
Longitud de plumín	1,22 m
Rotación vertical del plumín	139°
Rotación de la torreta	355°
Voladizo posterior torreta	0 cm
Velocidad de desplazamiento - replegada ⁽²⁾	6,4 km/h
Velocidad de desplazamiento - elevada	1,1 km/h
Pendiente superable - replegada ⁽²⁾	35%
Activación sensor de inclinación (longitudinal/transversal)	2,5° - 4,5° / 4,5°
Radio de giro - interior/exterior	2,13 m / 4,08 m
Neumáticos (sólidos, no dejan marcas)	56 x 18 x 45 cm

Alimentación

Alimentación	48V DC (8x6V 315Ah)
Unidad de alimentación auxiliar	24V DC
Capacidad depósito hidráulico	15,1 L

Peso⁽³⁾ y Presión sobre el suelo⁽⁴⁾

Peso	5.178 kg
Presión de contacto neumático	710 kPa
Presión sobre suelo ocupado (neumáticos)	14,75 kPa

Niveles de ruido y vibración

Nivel de presión sonora (suelo)	< 70 dBA
Nivel de presión sonora (cesta)	< 70 dBA
Vibraciones	2,5 m/s ²

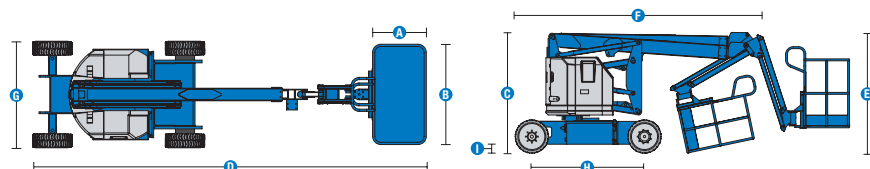
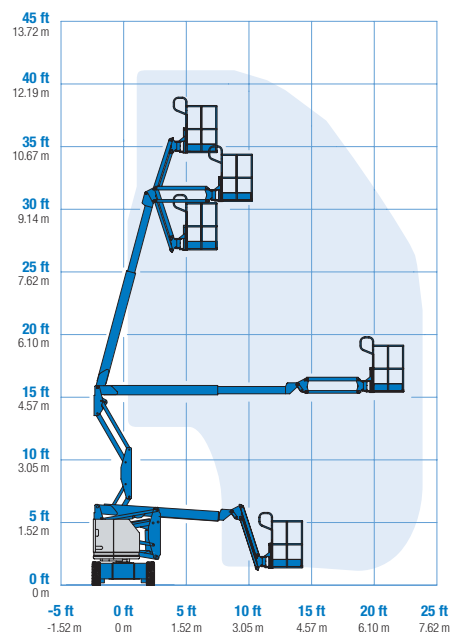


Diagrama de trabajo Z-34/22N



(1) Altura de trabajo = altura de la cesta + 2 m.

(2) La pendiente superable es aplicable a la conducción en pendientes y puede variar en función de las opciones y de la configuración de la máquina. Consultar el manual del operario para más información.

(3) El peso se refiere a la configuración estándar y puede variar en función de las opciones y de la normativa vigente en el país de entrega de la máquina.

(4) La información de la presión sobre el suelo es aproximada y puede variar dependiendo de las opciones y configuraciones de la máquina. Debe utilizarse siempre junto a medidas de seguridad adecuadas.

Genie® Z®-34/22N

SKU: Modelo Estándar

- **Z34N0001CE0004:** Z-34/22N, Alimentación DC, 110V, 2WD
- **Z34N0001CE0005:** Z-34/22N, Alimentación DC, 220V, 2WD

* Fabricación bajo pedido

Opciones Disponibles		S	S+	Bt0
Aliment.	Baterías FLA	✓	✓	✓
	Baterías AGM, libres de mantenimiento			○
	Interrupción de baja tensión (LVI) con indicador de carga de batería (BCI)	✓	✓	✓
Cesta	Cesta aluminio 1,17m			○
	Cesta acero 1,42 m	✓	✓	✓
	Toma de corriente en cesta sin diferencial	✓	✓	✓
	Toma de corriente en cesta con diferencial		○	○
	Toma de aire en cesta			○
	Kit de protección anti choque			○
	Cubiertas controles		○	○
	Kit de luces: luces de conducción en chasis y de trabajo en plataforma			○
	Raíl auxiliar superior en cesta			○
	Función de bloqueo de nivelación cesta		○	○
	Plumín 1,2m	✓	✓	✓
	Cableado eléctrico en cesta	✓	✓	✓
	Sistema de habilitación de desplazamiento	✓	✓	✓
	Bocina	✓	✓	✓
	Lift Guard Alarma de contacto	✓	✓	✓
	Sistema de sensores de carga en cesta	✓	✓	✓
	Controles proporcionales	✓	✓	✓
	Cesta de nivelación automática	✓	✓	✓
	Kit de alarmas: luz intermitente, alarmas de descenso, desplazamiento e inclinación	✓	✓	✓
	Chasis	Lift Connect Sistema telemático	✓	✓
Actualización Lift Connect con Access Manager			○	○
Aceite hidráulico biodegradable Eco32			○	○
Función de bloqueo elevación brazo por chasis inclinado			○	○
Kit de ambiente hostil				○
Función de bloqueo desplazamiento por chasis inclinado		✓	✓	✓
Articulación brazo con diseño de paralelogramo dual		✓	✓	✓
Contador de horas		✓	✓	✓
Neumáticos sólidos que no dejan marcas	✓	✓	✓	

- S Configuración estándar
- S+ Configuración estándar con opciones
- Bt0 Fabricación bajo pedido
- ✓ Características estándar
- Opciones



Funcionamiento silencioso



Acceso estrecho



Neumáticos que no dejan marcas



Accesorios Originales Genie⁽¹⁾

- Herramientas de productividad Lift Tools
- Sistema telemático Lift Connect
- Herramienta de diagnóstico Tech Pro Link

(1) Accesorios adicionales originales Genie disponibles en Parts.GenieLift.com

Las especificaciones de productos están sujetas a cambios sin previo aviso ni obligación por parte de Genie. Las fotografías y/o esquemas de este folleto sólo aparecen con fines ilustrativos. Si desea instrucciones sobre el correcto uso de este equipo, consulte el Manual del Operario. El incumplimiento de las instrucciones del manual del operario así como la actuación irresponsable de cualquier tipo por parte del operario pueden causar lesiones graves o la muerte. La única garantía aplicable y que sirve de referencia para nuestros diferentes productos es nuestra garantía contractual validada por nuestros servicios técnicos. No será válida ninguna otra garantía ni oral ni escrita. Los productos y servicios listados pueden ser marcas registradas, patentes, o nombres registrados de Terex Corporation y/o sus filiales en los EE.UU. y en numerosos otros países. Terex, Genie, Quality By Design, Xtra Capacity, Lift Power, Lift Guard, Lift Tools, Lift Connect y Tech Pro Link son marcas registradas de Terex Corporation o de sus filiales.