

Genie® GTH™ -1056

Especificaciones

Modelos	GTH-1056	
Dimensiones	US	METRIC
Altura de elevación máxima	56 ft 7 in	17.25 m
Alcance frontal máximo	42 ft	12.80 m
A Altura, replegado	8 ft 6 in	2.59 m
B Altura, replegado (sin horquillas)	22 ft 6 in	6.86 m
Ancho	8 ft 6 in	2.59 m
C Distancia entre ejes	11 ft 6 in	3.50 m
D Altura sobre el suelo, centro	1 ft 3 in	0.38 m
E Altura sobre el suelo, eje	1 ft 6 in	0.46 m
Sección transversal de horquilla	2.25x4 in	57x101 mm

Productividad

Capacidad de elevación máxima	10,000 lb	4,536 kg
Capacidad de elevación en la altura máxima	5,000 lb	2,268 kg
Capacidad de elevación en el alcance máximo	3,000 lb	1,361 kg
Subir/bajar lanza	15/12 sec	
Extender/Retraer	23/30 sec	
Velocidad de desplazamiento	15 mph (74hp PS)	24 km/h (74hp PS)
	18 mph (121hp PS)	29 km/h (121hp PS)
Fuerza de tracción	23,000 lb (74hp PS)	10,433 kg (74hp PS)
	25,000 lb (121hp PS)	11,340 kg (121hp PS)
Nivelación del marco (lado a lado)	10°	
Rayo de giro, externo (4WS)	14 ft	4.27 m
Flujo hidráulico auxiliar	2-15 gpm	7.6-56.8 lpm
Presión hidráulica auxiliar	3,170 psi	220 bar
Llantas, tamaño estándar	Genie Enduro A/T 400/75-28	

Motorización

Fuente de potencia	Diesel	
Sistema eléctrico	12V	
Alternador	Deutz TCD 3.6 - 95 amp	
Batería	1000 CCA 0°F (-18°C)	
Capacidad del tanque hidráulico	27 gal	102.2L
Capacidad del sistema hidráulico (con tanque)	52 gal	189.2L
capacidad del tanque de combustible	30 gal	113.6L

Peso

Cumple los estándares	31,900 lb	14,470 kg
-----------------------	-----------	-----------

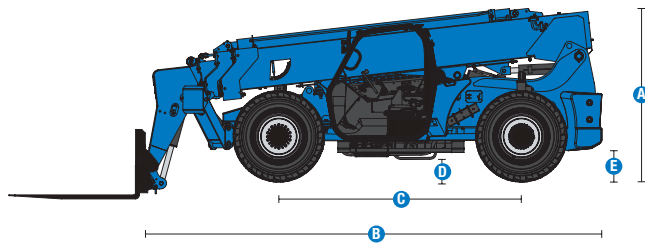


Diagrama de trabajo GTH-1056 with stabilizers up

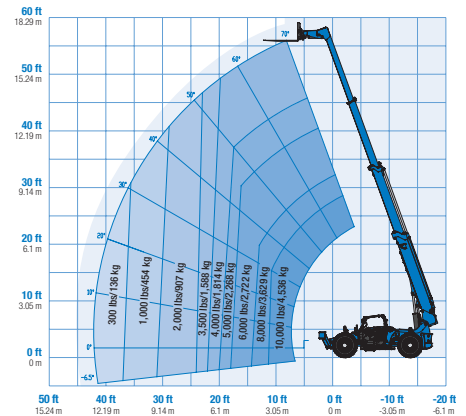
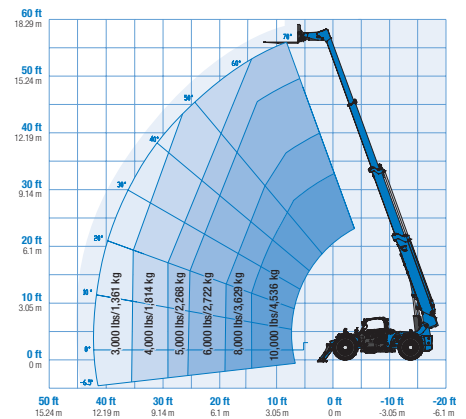


Diagrama de trabajo GTH-1056 with stabilizers down



(1) También disponible como configuraciones de Tier 3 y ROW en regiones limitadas.
 (2) El peso varía dependiendo de las opciones y/o estándares del país.
 (3) Las clasificaciones de carga varían dependiendo del accesorio.

Genie® GTH™ -1056

SKU: Configuración estándar

- **GTH10561AF0148:** GTH-1056, 74 hp, Powershift, Cabina abierta
- **GTH10561AF0148:** GTH-1056, 121 hp, Powershift, Cabina abierta

* Configuración estándar con opciones

SKU: Configuración estándar

- **GTH10561AF0145:** GTH-1056, 74 hp, Powershift, Cabina cerrada con A/C y calefacción, luces de calle y trabajo, luz intermitente
- **GTH10561AF0147:** GTH-1056, 121 hp, Powershift, Cabina cerrada con A/C y calefacción, luces de calle y trabajo, luz intermitente

Configuración personalizada

	S	S+	Bt0		
Alimentación	Cabina abierta con protección ROPS/FOPS	✓	✓	✓	
	Cabina cerrada: Calefacción, descongelador, limpiaparabrisas, rociador, puerta dividida			○	
	Cabina cerrada: Aire acondicionado, calefacción, descongelador, limpiaparabrisas, rociador, puerta dividida	✓	✓	✓	
	Vidrio delantero y superior		○	○	
	Alarma White Noise Lift Guard		○	○	
	Alarma de proximidad trasera		○	○	
	Alarma de proximidad trasera con cámara y monitor		○	○	
	Extintor de incendios		○	○	
	cinturón de seguridad retráctil rojo de alta visibilidad 3in/7.6cm	✓	✓	✓	
	Asiento regulable con suspensión	✓	✓	✓	
	Alarma de marcha atrás	✓	✓	✓	
	Panel de instrumentos completo con diagnóstico del motor	✓	✓	✓	
	Controles hidráulicos de brazo totalmente proporcionales	✓	✓	✓	
	Controles hidráulicos de brazo totalmente proporcionales	✓	✓	✓	
	Indicador de nivel de la máquina	✓	✓	✓	
	Retrosvisores - Izq. montado en la cabina y dco. montado en el chasis	✓	✓	✓	
	Joystick multifunción	✓	✓	✓	
	Chasis	74 hp, Deutz TCD 3.6, T4f, motor montado lateralmente	✓	✓	✓
		121 hp, Deutz TCD 3.6, T4f, motor montado lateralmente			○
Transmisión Powershift (PS) de 3 cambios 74 hp		✓	✓	○	
Transmisión Powershift (PS) de 4 cambios 74 hp				○	
Transmisión Powershift (PS) de 4 cambios 121 hp				○	
Transmisión Powershift (PS) de 4 cambios 121 hp				○	
Listo para sistema telemático		✓	✓	✓	
Sistema telemático Lift Connect			○	○	
Actualización Lift Connect con Access Manager			○	○	
Calefactor eléctrico de motor				○	
Paquete para clima frío extremo				○	
Paquete para clima frío extremo				○	
Guardabarros (set de cuatro)			○	○	
Sistema Lojack de recuperación de vehículos robados				○	
Dispositivo antideflagrante de protección				○	
Luz intermitente			○	○	
Luces de trabajo: LED de alto rendimiento en cabina, brazo y parte trasera			○	○	
Luces de calle y trabajo: LED de alto rendimiento delanteras, en cabina, brazo y parte trasera			○	○	
Llantas rellenas de aire Enduro A/T			○	○	
Llantas rellenas de espuma Enduro A/T		✓	✓	✓	
Llantas todoterreno sólidas			○	○	
Desconexión de batería con cerradura			○	○	
3 modos de dirección asistida (2 ruedas, 4 ruedas coordinadas y cangrejo)		✓	✓	✓	
Nivelación del chasis +/- 10 grados	✓	✓	✓		
Tracción 4WD permanente con diferencial delantero y trasero de deslizamiento limitado	✓	✓	✓		
Frenos multidisco húmedos internos	✓	✓	✓		
Sistema estabilizador eje trasero	✓	✓	✓		
Freno de estacionamiento accionado por muelle y soltado hidráulicamente	✓	✓	✓		
Volante de dirección basculante	✓	✓	✓		
Estabilizadores delanteros dobles	✓	✓	✓		
Cesta	Sistema Genie de acoplamiento manual de accesorios (QA)	✓	✓	✓	
	Circuito hidráulico auxiliar (15 GPM)	✓	✓	✓	
	Indicador del ángulo de brazo	✓	✓	✓	
	Grillete de elevación en extremo de la lanza	✓	✓	✓	
	Bastidor de horquilla de nivelación automática	✓	✓	✓	
Accesorios	Cargador QA, 48in/1.2m	○	○	○	
	Cargador QA, 60in/1.6m	○	○	○	
	Cargador QA, 72in/1.8m	○	○	○	
	Cargador QA de inclinación lateral (giro), 48in/1.2m	○	○	○	
	Cargador QA de inclinación lateral (giro), 60in/1.5m	○	○	○	
	Cargador QA basculante, 72in/1.8m (45° I/D)	○	○	○	
	Horquillas para pallets, 48in (2x4x48in)/(0.05x0.1x1.2m) - set de 2	○	○	○	
	Horquillas para pallets, 60in (2x4x60in)/(0.05x0.1x1.5m) - set de 2	○	○	○	
	Horquillas para pallets, 72in (2x4x72in)/(0.05x0.1x1.8m) - set de 2	○	○	○	
Púas, 48in (2x2x48in)/(0.05x0.05x1.2m) - set de 6	○	○	○		
Horquillas para madera, 60in (1.75x7x60in)/(0.04x.18x1.5m) - set de 2	○	○	○		

- S Configuración estándar
- S+ Configuración estándar con opciones
- Bt0 Configuración personalizada

- ✓ Opciones
- Opciones



Motor de montaje lateral



Gancho de elevación



Llantas de larga duración



Accesorios Originales Genie⁽¹⁾

- Herramientas de productividad Lift Tools
- Sistema de telemática Lift Connect

(1) Accesorios adicionales originales Genie disponibles en Parts.GenieLift.com

Las especificaciones de productos están sujetas a cambios sin previo aviso ni obligación por parte de Genie. Las fotografías y/o esquemas de este folleto sólo aparecen con fines ilustrativos. Si desea instrucciones sobre el correcto uso de este equipo, consulte el Manual del Operario. El incumplimiento de las instrucciones del manual del operario así como la actuación irresponsable de cualquier tipo por parte del operario pueden causar lesiones graves o la muerte. La única garantía aplicable y que sirve de referencia para nuestros diferentes productos es nuestra garantía contractual validada por nuestros servicios técnicos. No será válida ninguna otra garantía ni oral ni escrita. Los productos y servicios listados pueden ser marcas registradas, patentes, o nombres registrados de Terex Corporation y/o sus filiales en los EE.UU. y en numerosos otros países. Terex, Genie, Quality By Design, Xtra Capacity, Lift Power, Lift Guard, Lift Tools, Lift Connect y Tech Pro Link son marcas registradas de Terex Corporation o de sus filiales.