

Genie® Z[®]-60 DC & Z-60 FE

Especificaciones

| Modelos | Z-60 DC & Z-60 FE |
|---|-------------------|
| Altura máxima de trabajo ⁽¹⁾ | 20,16 m |
| Altura máxima de la cesta | 18,16 m |
| Alcance horizontal máx. | 11,15 m |
| Alcance debajo de la horizontal | 2,46 m |
| Altura de articulación máx. | 7,39 m |
| A Longitud de la cesta (2,4m/1,8m) | 0,91 m/0,76 m |
| B Anchura de la cesta (2,4m/1,8m) | 2,44 m/1,83 m |
| C Altura - replegada | 2,54 m |
| D Longitud - replegada | 8,15 m |
| E Anchura | 2,49 m |
| F Distancia entre ejes | 2,49 m |
| G Altura libre sobre el suelo - centro | 0,33 m |

Productividad

| | |
|---|---------------|
| Capacidad de carga máx. - sin restricciones | 227 kg |
| Rotación de cesta | 160° |
| Longitud de plumín | 1,52 m |
| Rotación vertical del plumín | 135° |
| Rotación de la torreta | 355° |
| Velocidad de desplazamiento - replegada ⁽²⁾ | 6,44 km/h |
| Velocidad de desplazamiento - elevada | 1,1 km/h |
| Pendiente superable - replegada ⁽²⁾ | 45% |
| Activación sensor de inclinación (longitudinal/transversal) | 2,5° / 4,5° |
| Radio de giro - interior/exterior | 2,51 m/5,69 m |
| Neumáticos | 355/55 D625 |

Alimentación

| | |
|---------------------------------|----------------------------|
| Sistema de tracción | 34V 3-Phase AC |
| Paquete de baterías, DC | 48V DC (8×6V), 390 Ah, FLA |
| Paquete de baterías, FE | 48V DC (8×6V), 415 Ah, AGM |
| Generador AC, FE | Diesel |
| Unidad de alimentación auxiliar | 12V DC |
| Capacidad depósito hidráulico | 68,14 L |
| Capacidad depósito combustible | 64 L |

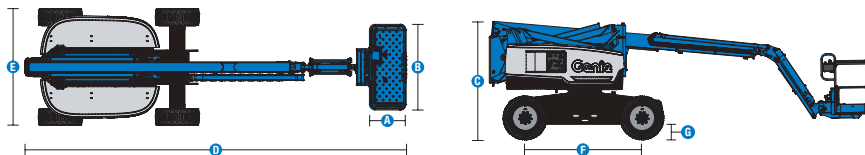
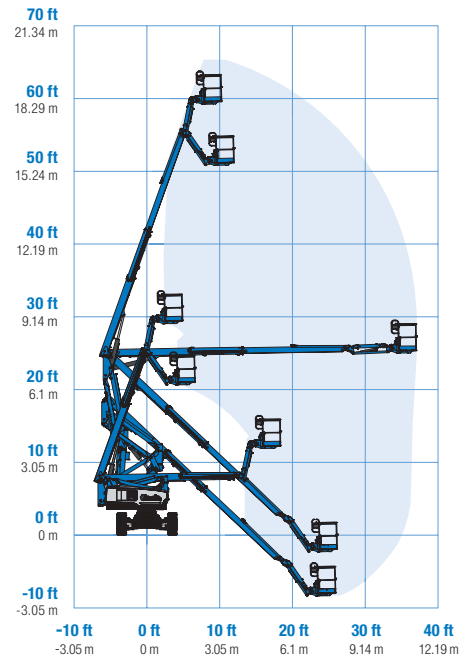
Peso⁽³⁾ y Presión sobre el suelo⁽⁴⁾

| | |
|--|----------|
| Peso, DC | 7.530 kg |
| Peso, FE | 7.756 kg |
| Presión de contacto neumático | 483 kPa |
| Presión sobre suelo ocupado (neumáticos) | 8,62 kPa |

Niveles de ruido y vibración

| | |
|---------------------------------|-------------------------|
| Nivel de presión sonora (suelo) | 70 dBA (DC)/77 dBA (FE) |
| Nivel de presión sonora (cesta) | 70 dBA (DC)/72 dBA (FE) |
| Vibraciones | 0,55 m/s ² |

Diagrama de trabajo Z-60 DC & FE



(1) Altura de trabajo = altura de la cesta + 2 m.

(2) La pendiente superable es aplicable a la conducción en pendientes y puede variar en función de las opciones y de la configuración de la máquina. Consultar el manual del operario para más información.

(3) El peso se refiere a la configuración estándar y puede variar en función de las opciones y de la normativa vigente en el país de entrega de la máquina.

(4) La información de la presión sobre el suelo es aproximada y puede variar dependiendo de las opciones y configuraciones de la máquina. Debe utilizarse siempre junto a medidas de seguridad adecuadas.

Genie® Z®-60 DC & Z-60 FE

SKU: Modelo Estándar

- Z-60 DC, alimentación DC, 4WD*
- **Z60FE001CE0004:** Z-60 FE híbrida, 110V, 4WD

* Fabricación bajo pedido

SKU: Modelo Estándar

- **Z60FE001CE0005:** Z-60 FE híbrida, 220V, 4WD
- **Z60FE001CE0007:** Z-60 FE híbrida, 110V, cubiertas controles, 4WD
- **Z60FE001CE0006:** Z-60 FE híbrida, 220V, cubiertas controles, 4WD

| Opciones Disponibles | | S | S+ | Bt0 |
|---|---|---|----|-----|
| Aliment. | 24,8 hp, 18,5 kW, Kubota D1105, diesel, T4i/T4f, Stage IIIA/V, CN III (modelo FE) | ✓ | ✓ | ✓ |
| | 25,2 hp, 18,8 kW, Kohler KDW1404, Diesel, Stage IIIA/V (modelo FE) | ✓ | ✓ | ✓ |
| | Baterías de ácido de plomo inundadas FLA (estándar en DC) | | ✓ | |
| | Baterías AGM libres de mantenimiento (estándar en FE) | ✓ | ✓ | ✓ |
| | Kit para clima frío | | ○ | ○ |
| | Inversor de potencia, 2kW, 110V/50Hz | | | ○ |
| | Inversor de potencia, 2kW, 240V/50Hz | | | ○ |
| | Interrupción de baja tensión (LVI) con indicador de carga de batería (BCI) | ✓ | ✓ | ✓ |
| | | | | |
| Cesta | Cesta doble entrada 1,83m con puerta lateral abatible | ✓ | ✓ | ✓ |
| | Toma de corriente en cesta con diferencial | ✓ | ✓ | ✓ |
| | Joystick de doble eje | ✓ | ✓ | ✓ |
| | Toma de aire en cesta | | | ○ |
| | Cubiertas controles | | ○ | ○ |
| | Lift Guard Malla de Protección completa | | | ○ |
| | Lift Guard Malla de Protección de media altura | | | ○ |
| | Kit de luces: luces de conducción en chasis y de trabajo en plataforma | | | ○ |
| | Rail auxiliar superior en cesta | | | ○ |
| | Función de bloqueo de nivelación cesta | | ○ | ○ |
| | Plumín 1,52m | ✓ | ✓ | ✓ |
| | Cableado eléctrico en cesta | ✓ | ✓ | ✓ |
| | Sistema de habilitación de desplazamiento | ✓ | ✓ | ✓ |
| | Bocina | ✓ | ✓ | ✓ |
| | Panel de control LCD | ✓ | ✓ | ✓ |
| | Lift Guard Alarma de contacto | ✓ | ✓ | ✓ |
| | Bandeja de herramientas Lift Tools | ✓ | ✓ | ✓ |
| | Sistema de sensores de carga en cesta | ✓ | ✓ | ✓ |
| | Controles proporcionales | ✓ | ✓ | ✓ |
| | Cesta de nivelación automática | ✓ | ✓ | ✓ |
| Control de dirección en joystick | ✓ | ✓ | ✓ | |
| Kit de alarmas: luz intermitente, alarmas de descenso, desplazamiento e inclinación | ✓ | ✓ | ✓ | |
| | | | | |
| Chasis | Lift Connect Sistema telemático | ✓ | ✓ | ✓ |
| | Actualización Lift Connect con Access Manager | | ○ | ○ |
| | Aceite hidráulico biodegradable Eco32 | | | ○ |
| | Neumáticos rellenos de espuma, todoterreno que no dejan marcas | ✓ | ✓ | ✓ |
| | Neumáticos rellenos de espuma, todoterreno | | | ○ |
| | Función de bloqueo elevación brazo por chasis inclinado | | ○ | ○ |
| | Kit de remolque | | | ○ |
| | Eje oscilante activo | ✓ | ✓ | ✓ |
| | Función de bloqueo desplazamiento por chasis inclinado | ✓ | ✓ | ✓ |
| | Articulación brazo con diseño de paralelogramo dual | ✓ | ✓ | ✓ |
| | Liberación eléctrica del freno | ✓ | ✓ | ✓ |
| | Contador de horas | ✓ | ✓ | ✓ |
| Sistema de diagnóstico a bordo | ✓ | ✓ | ✓ | |

Marca y modelo de motor sujetos a disponibilidad

- S Configuración estándar
- S+ Configuración estándar con opciones
- Bt0 Fabricación bajo pedido
- ✓ Características estándar
- Opciones



Plataforma para interiores y exteriores



Gran capacidad todoterreno



Bajos niveles de ruido y emisiones



Accesorios Originales Genie⁽¹⁾

- Herramientas de productividad Lift Tools
- Sistema telemático Lift Connect
- Herramienta de diagnóstico Tech Pro Link

(1) Accesorios adicionales originales Genie disponibles en Parts.GenieLift.com

Las especificaciones de productos están sujetas a cambios sin previo aviso ni obligación por parte de Genie. Las fotografías y/o esquemas de este folleto sólo aparecen con fines ilustrativos. Si desea instrucciones sobre el correcto uso de este equipo, consulte el Manual del Operario. El incumplimiento de las instrucciones del manual del operario así como la actuación irresponsable de cualquier tipo por parte del operario pueden causar lesiones graves o la muerte. La única garantía aplicable y que sirve de referencia para nuestros diferentes productos es nuestra garantía contractual validada por nuestros servicios técnicos. No será válida ninguna otra garantía ni oral ni escrita. Los productos y servicios listados pueden ser marcas registradas, patentes, o nombres registrados de Terex Corporation y/o sus filiales en los EE.UU. y en numerosos otros países. Terex, Genie, Quality By Design, Xtra Capacity, Lift Power, Lift Guard, Lift Tools, Lift Connect y Tech Pro Link son marcas registradas de Terex Corporation o de sus filiales.