

# Genie® Z<sup>®</sup>-45/25J RT

## Especificaciones

| Modelos                                       | Z-45/25J RT |               |
|---|-------------|---------------|
| <b>Dimensiones</b>                            | <b>US</b>   | <b>Metric</b> |
| Altura máxima de trabajo <sup>(1)</sup>       | 51 ft 6 in  | 15.86 m       |
| Altura máxima de la cesta                     | 45 ft 6 in  | 13.86 m       |
| Alcance horizontal máx.                       | 24 ft 8 in  | 7.52 m        |
| Altura de articulación máx.                   | 23 ft 7 in  | 7.14 m        |
| <b>A</b> Longitud de la cesta                 | 2 ft 6 in   | 0.76 m        |
| <b>B</b> Anchura de la cesta                  | 6 ft        | 1.83 m        |
| <b>C</b> Altura - replegada                   | 7 ft        | 2.13 m        |
| <b>D</b> Longitud - replegada                 | 21 ft 10 in | 6.65 m        |
| <b>E</b> Anchura                              | 7 ft 6 in   | 2.29 m        |
| <b>F</b> Distancia entre ejes                 | 6 ft 8 in   | 2.03 m        |
| <b>G</b> Altura libre sobre el suelo - centro | 1 ft 3 in   | 0.37 m        |

## Productividad

|   |                        |                 |
|---|------------------------|-----------------|
| Capacidad de carga máx. - sin restricciones                 | 500 lb                 | 227 kg          |
| Rotación de cesta   | 160°                   |                 |
| Longitud de plumín  | 5 ft                   | 1.52 m          |
| Rotación vertical del plumín                                | 135°                   |                 |
| Rotación de la torreta                                      | 355°                   |                 |
| Voladizo posterior torreta                                  | 0 in                   | 0 cm            |
| Velocidad de desplazamiento - replegada <sup>(2)</sup>      | 3.1 mph                | 5 km/h          |
| Velocidad de desplazamiento - elevada                       | 0.68 mph               | 1.1 km/h        |
| Pendiente superable - replegada <sup>(2)</sup>              | 45%                    |                 |
| Activación sensor de inclinación (longitudinal/transversal) | 2.5° - 4.5° / 4.5°     |                 |
| Radio de giro - interior/exterior                           | 5 ft 6 in / 14 ft 9 in | 1.68 m / 4.50 m |
| Neumáticos (sólidos, no dejan marcas)                       | 315/55 D20             |                 |

## Alimentación

|                                 |        |      |
|---------------------------------|--------|------|
| Alimentación                    | Diesel |      |
| Unidad de alimentación auxiliar | 12V DC |      |
| Capacidad depósito hidráulico   | 22 gal | 83 L |
| Capacidad depósito combustible  | 17 gal | 64 L |

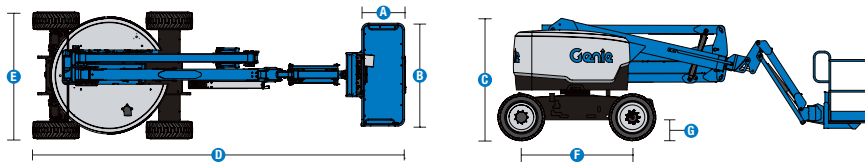
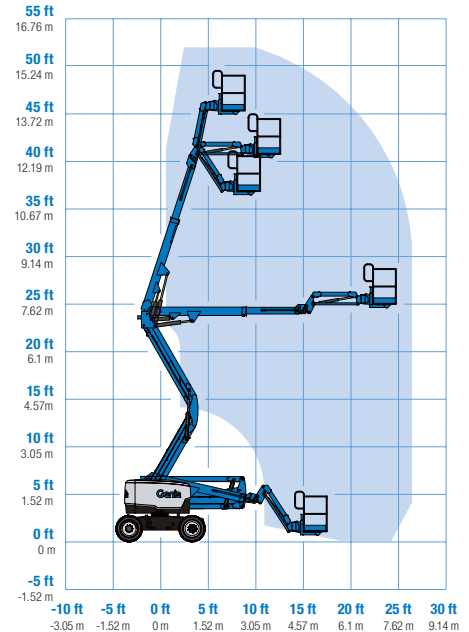
## Peso<sup>(3)</sup> y Presión sobre el suelo<sup>(4)</sup>

|  |           |          |
|--|-----------|----------|
| Peso                                     | 14,363 lb | 6,515 kg |
| Presión de contacto neumático            | 60 psi    | 414 kPa  |
| Presión sobre suelo ocupado (neumáticos) | 190 psf   | 9.12 kPa |

## Niveles de ruido y vibración

|                                 |                          |                      |
|---------------------------------|--------------------------|----------------------|
| Nivel de presión sonora (suelo) | 87 dBA                   |                      |
| Nivel de presión sonora (cesta) | 82 dBA                   |                      |
| Vibraciones                     | 8 ft 2 in/s <sup>2</sup> | 2.5 m/s <sup>2</sup> |

## Diagrama de trabajo Z-45/25J RT



(1) Altura de trabajo = altura de la cesta + 2 m.

(2) La pendiente superable es aplicable a la conducción en pendientes y puede variar en función de las opciones y de la configuración de la máquina. Consultar el manual del operario para más información.

(3) El peso se refiere a la configuración estándar y puede variar en función de las opciones y de la normativa vigente en el país de entrega de la máquina.

(4) La información de la presión sobre el suelo es aproximada y puede variar dependiendo de las opciones y configuraciones de la máquina. Debe utilizarse siempre junto a medidas de seguridad adecuadas.

# Genie® Z<sup>®</sup>-45/25J RT

## SKU: Modelo Estándar

- Z45RT001C30001: Z-45/25J RT, ejes oscilantes, 4x4

\* Fabricación bajo pedido

| Opciones Disponibles           |   | S | S+ | BtO |
|--------------------------------|---|---|----|-----|
| Aliment.                       | 24 hp, 19,4 kW, Kubota D1105, diesel, T4i/T4f, Stage IIIA/V, CN III                 |   |    | ○   |
|                                | 48 hp, 35,8 kW, Deutz D2011, Diesel, T4i/Stage IIIA                                 | ✓ | ✓  | ✓   |
|                                | Indicador de revisión motor   |   |    | ○   |
| Cesta                          | Cesta de doble entrada 1,83 m con puerta lateral abatible                           | ✓ | ✓  | ○   |
|                                | Joystick de doble eje   |   |    | ○   |
|                                | Toma de aire en cesta   |   |    | ○   |
|                                | Cubiertas de caja de control  |   |    | ○   |
|                                | Kit de luces: luces de conducción en chasis y de trabajo en plataforma              |   |    | ○   |
|                                | Control de dirección en joystick  |   |    | ○   |
|                                | Cableado eléctrico en cesta   | ✓ | ✓  | ✓   |
|                                | Kit de alarmas: luz intermitente, alarmas de descenso, desplazamiento e inclinación | ✓ | ✓  | ✓   |
|                                | Sistema de habilitación de desplazamiento   | ✓ | ✓  | ✓   |
|                                | Bocina  | ✓ | ✓  | ✓   |
|                                | Lift Guard Alarma de contacto   | ✓ | ✓  | ✓   |
|                                | Lift Tools Bandeja de trabajo   | ✓ | ✓  | ✓   |
|                                | Sistema de sensores de carga en cesta   | ✓ | ✓  | ✓   |
|                                | Controles proporcionales  | ✓ | ✓  | ✓   |
| Cesta de nivelación automática | ✓   | ✓ | ✓  |     |
| Chasis                         | Lift Connect Sistema telemático   |   |    | ○   |
|                                | Predisposición para sistema telemático  | ✓ | ✓  | ✓   |
|                                | Actualización Lift Connect con Access Manager                                       |   |    | ○   |
|                                | Neumáticos rellenos de espuma, todoterreno  | ✓ | ✓  | ✓   |
|                                | Neumáticos rellenos de espuma, todoterreno que no dejan marcas                      |   |    | ○   |
|                                | Kit para entorno hostil   |   |    | ○   |
|                                | Refrigerador aceite hidráulico  |   |    | ○   |
|                                | Eje oscilante activo  | ✓ | ✓  | ✓   |
|                                | Función de bloqueo desplazamiento por chasis inclinado                              | ✓ | ✓  | ✓   |
|                                | Función de bloqueo elevación brazo por chasis inclinado                             | ✓ | ✓  | ✓   |
| Contador de horas              | ✓   | ✓ | ✓  |     |
| Tracción positiva              | ✓   | ✓ | ✓  |     |
| Voladizo posterior cero        | ✓   | ✓ | ✓  |     |

- S Configuración estándar
- S+ Configuración estándar con opciones
- BtO Fabricación bajo pedido
- ✓ Características estándar
- Opciones



45%  
Gran capacidad todoterreno



Voladizo posterior cero



Articulación de paralelogramo dual



### Accesorios Originales Genie<sup>(1)</sup>

- Herramientas de productividad Lift Tools
- Sistema telemático Lift Connect
- Herramienta de diagnóstico Tech Pro Link

(1) Accesorios adicionales originales Genie disponibles en [Parts.GenieLift.com](http://Parts.GenieLift.com)

Las especificaciones de productos están sujetas a cambios sin previo aviso ni obligación por parte de Genie. Las fotografías y/o esquemas de este folleto sólo aparecen con fines ilustrativos. Si desea instrucciones sobre el correcto uso de este equipo, consulte el Manual del Operario. El incumplimiento de las instrucciones del manual del operario así como la actuación irresponsable de cualquier tipo por parte del operario pueden causar lesiones graves o la muerte. La única garantía aplicable y que sirve de referencia para nuestros diferentes productos es nuestra garantía contractual validada por nuestros servicios técnicos. No será válida ninguna otra garantía ni oral ni escrita. Los productos y servicios listados pueden ser marcas registradas, patentes, o nombres registrados de Terex Corporation y/o sus filiales en los EE.UU. y en numerosos otros países. Terex, Genie, Quality By Design, Xtra Capacity, Lift Power, Lift Guard, Lift Tools, Lift Connect y Tech Pro Link son marcas registradas de Terex Corporation o de sus filiales.