

Genie® Z[®]-62/40 & Z-62/40 TraX™

Especificaciones

Modelos	Z-62/40 & Z-62/40 TraX
Altura máxima de trabajo ⁽¹⁾	20,87 m
Altura máxima de la cesta	18,87 m
Alcance horizontal máx.	12,42 m
Alcance debajo de la horizontal	2,46 m
Altura de articulación máx.	7,8 m
A Longitud de la cesta (2,4m/1,8m)	0,91 m/0,76 m
B Anchura de la cesta (2,4m/1,8m)	2,44 m/1,83 m
C Altura - replegada (neumáticos)	2,54 m
C Altura - replegada (TraX)	2,59 m
C Altura - almacenamiento/transporte (plumín retraído debajo - Neumáticos/TraX)	2,90 m/2,95 m
D Longitud - replegada (neumáticos)	9,45 m
D Longitud - replegada (TraX)	9,75 m
D Longitud - almacenamiento/transporte (plumín retraído debajo - Neumáticos/TraX)	7,44 m/7,75 m
E Anchura	2,49 m
G Anchura (TraX)	2,58 m
F Distancia entre ejes	2,49 m
G Altura libre sobre el suelo - centro (neumáticos)	0,41 m
G Altura libre sobre el suelo - centro (TraX)	0,43 m

Productividad

Capacidad de carga máx. - sin restricciones	227 kg
Rotación de cesta	180°
Longitud de plumín	1,52 m
Rotación vertical del plumín	135°
Rotación de la torreta	360°
Voladizo posterior torreta	zero
Velocidad de desplazamiento - replegada (neumáticos) ⁽²⁾	4,8 km/h
Velocidad de desplazamiento - replegada (TraX)	3,7 km/h
Velocidad de desplazamiento - elevada (neumáticos)	1,1 km/h
Velocidad de desplazamiento - elevada (TraX)	1,1 km/h
Pendiente superable - replegada ⁽²⁾	30%
Activación sensor de inclinación (longitudinal/transversal)	4,5° / 4,5°
Radio de giro - interior/exterior (neumáticos, tracción 4 ruedas)	2,80 m/5,71 m
Radio de giro - interior/exterior (TraX)	3,48 m/6,50 m
Neumáticos (sólidos, no dejan marcas)	355/55 D625

Alimentación

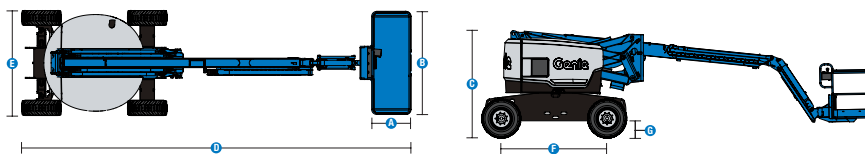
Alimentación	Diesel
Unidad de alimentación auxiliar	12V DC
Capacidad depósito hidráulico	132 L
Capacidad depósito combustible	132 L

Peso⁽³⁾ y Presión sobre el suelo⁽⁴⁾

Peso, dirección 2 ruedas	10.063 kg
Peso (TraX)	10.292 kg
Presión de contacto neumático	75,8 kPa
Presión sobre suelo ocupado (neumáticos)	11,83 kPa

Niveles de ruido y vibración

Nivel de presión sonora (suelo)	84 dBA
Nivel de presión sonora (cesta)	75 dBA
Vibraciones	2,5 m/s ²



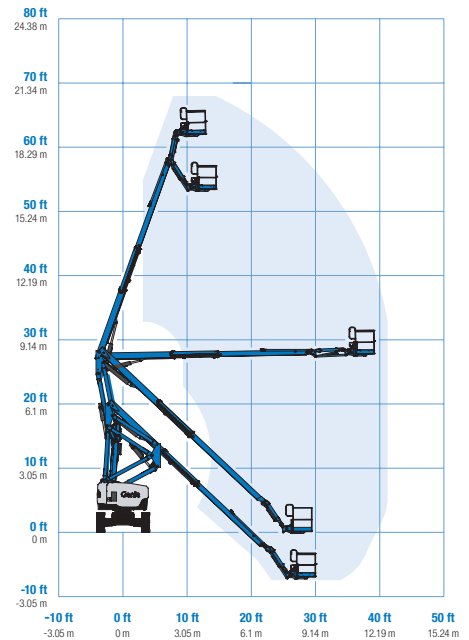
(1) Altura de trabajo = altura de la cesta + 2 m.

(2) La pendiente superable es aplicable a la conducción en pendientes y puede variar en función de las opciones y de la configuración de la máquina. Consultar el manual del operario para más información.

(3) El peso se refiere a la configuración estándar y puede variar en función de las opciones y de la normativa vigente en el país de entrega de la máquina.

(4) La información de la presión sobre el suelo es aproximada y puede variar dependiendo de las opciones y configuraciones de la máquina. Debe utilizarse siempre junto a medidas de seguridad adecuadas.

Diagrama de trabajo Z-62/40 & Z-62/40 TraX



Genie® Z®-62/40 & Z-62/40 TraX™

SKU: Modelo Estándar

- **Z6200001CV0008:** Z-62/40, Stage IIIA, 220V, 4WD
- **Z6200001CV0006:** Z-62/40, 110V, 4WD
- **Z6200001CV0007:** Z-62/40, 220V, 4WD

* Fabricación bajo pedido

SKU: Modelo Estándar

- **Z6200001CV0005:** Z-62/40, 110V, generador AC 3kW, 4WD
- **Z6200001CV0024:** Z-62/40, 220V, generador AC 3kW, 4WD
- **Z6200001AF0004:** Z-62/40 TraX, 60 hp, Deutz turbo diesel

Opciones Disponibles		S	S+	Bt0
Aliment.	48 hp, 35,8 kW, Deutz D2011, diesel, T4i/Stage IIIA			○
	49 hp, 36 kW, Deutz TD2.2L, turbo diesel, Stage V	✓	✓	✓
	60 hp, 45 kW, Deutz TD2.2L, turbo diesel, Stage V (TraX)			○
	Kit para clima frío		○	○
	Prelimpiador de toma de aire diésel			○
	Silenciador del depurador catalítico diesel (T4i/Stage IIIA)			○
	Indicador de revisión motor	✓	✓	✓
	Función antideflagrante de protección			○
	Parada automática del motor en caso de anomalía	✓	✓	✓
	Cesta	Cesta doble entrada 1,83m con puerta lateral abatible		
Cesta triple entrada 2,44 m con puerta lateral abatible		✓	✓	✓
Toma de corriente en cesta sin diferencial		✓	✓	✓
Toma de corriente en cesta con diferencial			○	○
Toma de aire en cesta				○
Cubiertas controles			○	○
Lift Guard Malla de Protección completa				○
Lift Guard Malla de Protección de media altura				○
Kit de luces: luces de conducción en chasis y de trabajo en plataforma				○
Rail auxiliar superior en cesta				○
Función de bloqueo de nivelación cesta			○	○
Generador AC 3kW, 110V/50Hz				○
Generador AC 3kW, 220V/50Hz				○
Plumín 1,52m		✓	✓	✓
Cableado eléctrico en cesta		✓	✓	✓
Sistema de habilitación de desplazamiento		✓	✓	✓
Bocina		✓	✓	✓
Lift Guard Alarma de contacto		✓	✓	✓
Bandeja de herramientas Lift Tools		✓	✓	✓
Sistema de sensores de carga en cesta		✓	✓	✓
Controles proporcionales	✓	✓	✓	
Cesta de nivelación automática	✓	✓	✓	
Kit de alarmas: luz intermitente, alarmas de descenso, desplazamiento e inclinación	✓	✓	✓	
Chasis	Lift Connect Sistema telemático	✓	✓	✓
	Actualización Lift Connect con Access Manager		○	○
	Aceite hidráulico biodegradable Eco32			○
	Neumáticos rellenos de espuma, todoterreno	✓	✓	✓
	Neumáticos rellenos de espuma, todoterreno que no dejan marcas			○
	Sistema de cuatro orugas TraX			○
	Dirección a las 2 ruedas	✓	✓	✓
	Dirección a las 4 ruedas			○
	Función de bloqueo elevación brazo por chasis inclinado		○	○
	Motores de accionamiento de 2 velocidades	✓	✓	✓
Eje oscilante activo	✓	✓	✓	
Función de bloqueo desplazamiento por chasis inclinado	✓	✓	✓	
Articulación brazo con diseño de paralelogramo dual	✓	✓	✓	
Contador de horas	✓	✓	✓	
Refrigerador aceite hidráulico	✓	✓	✓	

Función antideflagrante de protección (solo motores Stage V)
Indicador de revisión motor estándar en motor Stage IIIA

- S Configuración estándar
- S+ Configuración estándar con opciones
- Bt0 Fabricación bajo pedido
- ✓ Características estándar
- Opciones



Voladizo posterior cero



Gran capacidad todoterreno



Genie FastMast



Accesorios Originales Genie⁽¹⁾

- Herramientas de productividad Lift Tools
- Sistema telemático Lift Connect
- Herramienta de diagnóstico Tech Pro Link

(1) Accesorios adicionales originales Genie disponibles en Parts.GenieLift.com

Las especificaciones de productos están sujetas a cambios sin previo aviso ni obligación por parte de Genie. Las fotografías y/o esquemas de este folleto sólo aparecen con fines ilustrativos. Si desea instrucciones sobre el correcto uso de este equipo, consulte el Manual del Operario. El incumplimiento de las instrucciones del manual del operario así como la actuación irresponsable de cualquier tipo por parte del operario pueden causar lesiones graves o la muerte. La única garantía aplicable y que sirve de referencia para nuestros diferentes productos es nuestra garantía contractual validada por nuestros servicios técnicos. No será válida ninguna otra garantía ni oral ni escrita. Los productos y servicios listados pueden ser marcas registradas, patentes, o nombres registrados de Terex Corporation y/o sus filiales en los EE.UU. y en numerosos otros países. Terex, Quality By Design, Xtra Capacity, Lift Power, Lift Guard, Lift Tools, Lift Connect y Tech Pro Link son marcas registradas de Terex Corporation o de sus filiales.