

Genie® ZX™ -135/70

Especificaciones

Modelos	ZX-135/70
Altura máxima de trabajo ⁽¹⁾	43,15 m
Altura máxima de la cesta	41,15 m
Alcance debajo de la horizontal	5,87 m
Alcance máximo horizontal - Brazo sec. extendido	18,03 m
Alcance máximo horizontal - Brazo sec. retraído	21,26 m
Altura de articulación máx. - Brazo sec. extendido	23,01 m
Altura de articulación máx. - Brazo sec. retraído	9,91 m
A Longitud de la cesta (2,4m/1,8m)	0,91 m/0,76 m
B Anchura de la cesta (2,4m/1,8m)	2,44 m/1,83 m
C Altura - replegada	3,09 m
D Longitud - replegada	12,93 m
E Anchura (ejes retraídos)	2,49 m
E Anchura (ejes extendidos)	3,94 m
F Distancia entre ejes (ejes retraídos)	4,11 m
F Distancia entre ejes (ejes extendidos)	4,11 m
G Altura libre sobre el suelo - centro	0,38 m

Productividad

Capacidad de carga máx. - sin restricciones	272 kg
Rotación de cesta	160°
Longitud de plumín	3,66/6,10 m
Rotación vertical del plumín	110°
Rotación de la torreta	360°
Velocidad de desplazamiento - replegada ⁽²⁾	4,8 km/h
Velocidad de desplazamiento - elevada	1,1 km/h
Pendiente superable - replegada ⁽²⁾	45 %
Activación sensor de inclinación (longitudinal/transversal)	4,5° / 4,5°
Radio de giro - interior/exterior (ejes retraídos)	8,03 m/9,96 m
Radio de giro - interior/exterior (ejes extendidos)	2,90 m/6,17 m
Neumáticos (reellenos de espuma)	445 D50/710

Alimentación

Alimentación	Diesel
Unidad de alimentación auxiliar	12V DC
Capacidad depósito hidráulico	246,1 L
Capacidad depósito combustible	151 L

Peso⁽³⁾ y Presión sobre el suelo⁽⁴⁾

Peso	21.092 kg
Presión de contacto neumático	896 kPa
Presión sobre suelo ocupado (neumáticos)	9,99 kPa

Niveles de ruido y vibración

Nivel de presión sonora (suelo)	85 dBA
Nivel de presión sonora (cesta)	74 dBA
Vibraciones	2,5 m/s ²

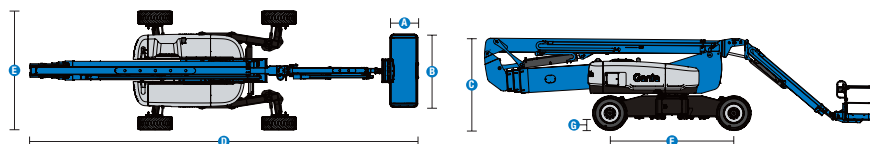
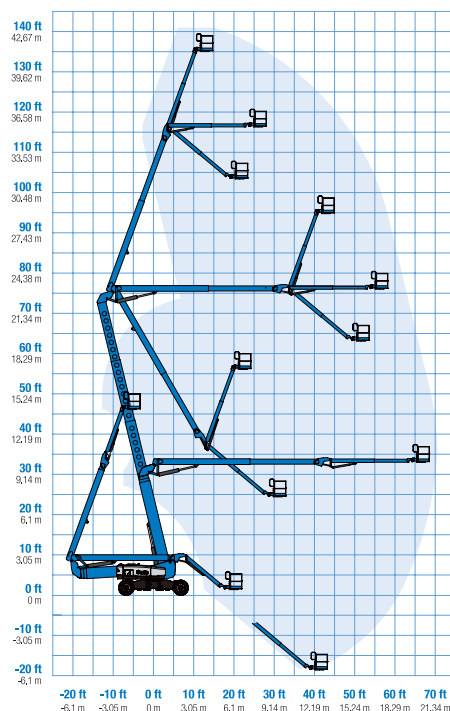


Diagrama de trabajo ZX-135/70



(1) Altura de trabajo = altura de la cesta + 2 m.

(2) La pendiente superable es aplicable a la conducción en pendientes y puede variar en función de las opciones y de la configuración de la máquina. Consultar el manual del operario para más información.

(3) El peso se refiere a la configuración estándar y puede variar en función de las opciones y de la normativa vigente en el país de entrega de la máquina.

(4) La información de la presión sobre el suelo es aproximada y puede variar dependiendo de las opciones y configuraciones de la máquina. Debe utilizarse siempre junto a medidas de seguridad adecuadas.

Genie® ZX™ -135/70

SKU: Modelo Estándar

- ZX135001CI0005: ZX-135/70, Stage IIIA, 220V, 4WD
- ZX135001CV0003: ZX-135/70, 110V, 4WD
- ZX135001CV0004: ZX-135/70, 220V, 4WD

* Fabricación bajo pedido

SKU: Modelo Estándar

- ZX135001CV0002: ZX-135/70, 110V, generador 3kW, 4WD
- ZX135001CV0001: ZX-135/70, Stage V, generador 3kW, 4WD

Opciones Disponibles		S	S+	Bt0
Aliment.	74 hp, 55 kW, Deutz TD2011, turbo diesel, T4i/Stage IIIA			○
	74 hp, 55 kW, Deutz TCD2.2L, turbo diesel, Stage V	✓	✓	✓
	Kit para clima frío		○	○
	Prelimpiador de toma de aire diésel			○
	Silenciador del depurador catalítico diesel (T4i/Stage IIIA)			○
	Función antideflagrante de protección			○
	Protección contra re arranque motor	✓	✓	✓
	Parada automática del motor en caso de anomalía	✓	✓	✓
	Unidad de alimentación auxiliar	✓	✓	✓
	Pantalla de indicación de revisión del motor	✓	✓	✓
Cesta	Cesta doble entrada 1,83m con puerta lateral abatible			○
	Cesta triple entrada 2,44m con puerta lateral abatible	✓	✓	✓
	Toma de corriente en cesta sin diferencial	✓	✓	✓
	Toma de corriente en cesta con diferencial		○	○
	Joystick de doble eje			○
	Control de dirección en joystick	✓	✓	✓
	Toma de aire en cesta			○
	Cubiertas controles		○	○
	Lift Guard Malla de Protección completa			○
	Lift Guard Malla de Protección de media altura			○
	Kit de luces: luces de conducción en chasis y de trabajo en plataforma			○
	Raíl auxiliar superior en cesta			○
	Generador 3kW, 110V/50Hz			○
	Generador 3kW, 220V/50Hz			○
	Cableado eléctrico en cesta	✓	✓	✓
	Sistema de habilitación de desplazamiento	✓	✓	✓
	Bocina	✓	✓	✓
	Plumín Jib-Extend 3,6m a 6,1m	✓	✓	✓
	Lift Guard Alarma de contacto	✓	✓	✓
	Bandeja de herramientas Lift Tools	✓	✓	✓
Sistema de sensores de carga en cesta	✓	✓	✓	
Controles proporcionales	✓	✓	✓	
Cesta de nivelación automática	✓	✓	✓	
Brazo sec. telescópico para arriba y encima	✓	✓	✓	
Kit de alarmas: luz intermitente, alarmas de descenso, desplazamiento e inclinación	✓	✓	✓	
Chasis	Lift Connect Sistema telemático	✓	✓	✓
	Actualización Lift Connect con Access Manager		○	○
	Aceite hidráulico biodegradable Eco32		○	○
	Neumáticos rellenos de espuma, todoterreno	✓	✓	✓
	Función de bloqueo elevación brazo por chasis inclinado		○	○
	Kit de ambiente hostil deluxe			○
	Kit de ambiente hostil			○
	Motores de accionamiento de 2 velocidades	✓	✓	✓
	Dirección a las 4 ruedas de gran ángulo	✓	✓	✓
	Función de bloqueo desplazamiento por chasis inclinado	✓	✓	✓
Contador de horas	✓	✓	✓	
Refrigerador aceite hidráulico	✓	✓	✓	
Ejes extensibles Mini XChassis	✓	✓	✓	

Función antideflagrante de protección (solo motores Stage V)
Indicador de revisión motor estándar en motor Stage IIIA

- S Configuración estándar
- S+ Configuración estándar con opciones
- Bt0 Fabricación bajo pedido
- ✓ Características estándar
- Opciones



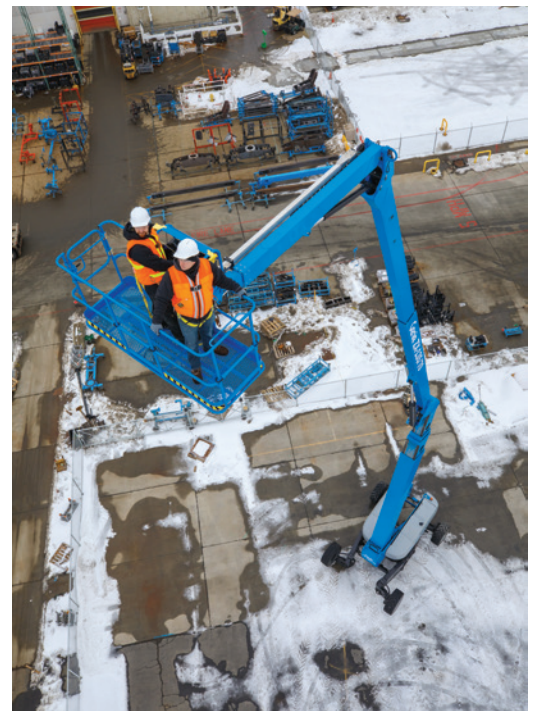
Jib-Extend 6,10m



Mini XChassis™



Altura de la articulación >23m



Accesorios Originales Genie⁽¹⁾

- Herramientas de productividad Lift Tools
- Sistema telemático Lift Connect
- Herramienta de diagnóstico Tech Pro Link

(1) Accesorios adicionales originales Genie disponibles en Parts.GenieLift.com

Las especificaciones de productos están sujetas a cambios sin previo aviso ni obligación por parte de Genie. Las fotografías y/o esquemas de este folleto sólo aparecen con fines ilustrativos. Si desea instrucciones sobre el correcto uso de este equipo, consulte el Manual del Operario. El incumplimiento de las instrucciones del manual del operario así como la actuación irresponsable de cualquier tipo por parte del operario pueden causar lesiones graves o la muerte. La única garantía aplicable y que sirve de referencia para nuestros diferentes productos es nuestra garantía contractual validada por nuestros servicios técnicos. No será válida ninguna otra garantía ni oral ni escrita. Los productos y servicios listados pueden ser marcas registradas, patentes, o nombres registrados de Terex Corporation y/o sus filiales en los EE.UU. y en numerosos otros países. Terex, Genie, Quality By Design, Xtra Capacity, Lift Power, Lift Guard, Lift Tools, Lift Connect y Tech Pro Link son marcas registradas de Terex Corporation o de sus filiales.