

# GRÚAS USADAS

## ESPECIFICACIONES TÉCNICAS



|               |       |                         |                           |
|---------------|-------|-------------------------|---------------------------|
| <b>Marca</b>  | Terex | <b>Capacidad</b>        | 80 USt                    |
| <b>Modelo</b> | RT780 | <b>Serie</b>            | 161909                    |
| <b>Año</b>    | 2015  | <b>Estado</b>           | Disponible                |
|               |       | <b>Ubicación</b>        | Motriza S.A.              |
|               |       | <b>Horómetro Chasis</b> | <i>No Aplica</i>          |
|               |       | <b>Horómetro Super.</b> | 5,129.6 hrs (al 11.11.21) |



### CHASIS



|                               |                    |
|-------------------------------|--------------------|
| <b>Kilometraje Chasis</b>     | <i>No Aplica</i>   |
| <b>Motor chasis.-Marca</b>    | Cummins            |
| <b>Motor chasis.-Modelo</b>   | QSB6.7             |
| <b>Motor chasis.-Serie</b>    | 73768120           |
| <b>Motor chasis.-Potencia</b> | 191 kW @ 2,200 rpm |
| <b>Velocidad máxima</b>       | 40 km/h            |
| <b>Norma Emisión</b>          | Tier 3             |
| <b>Medida Neumáticos</b>      | 29.5 x 25-28 PR    |
| <b>Dirección</b>              | 4x4x4              |

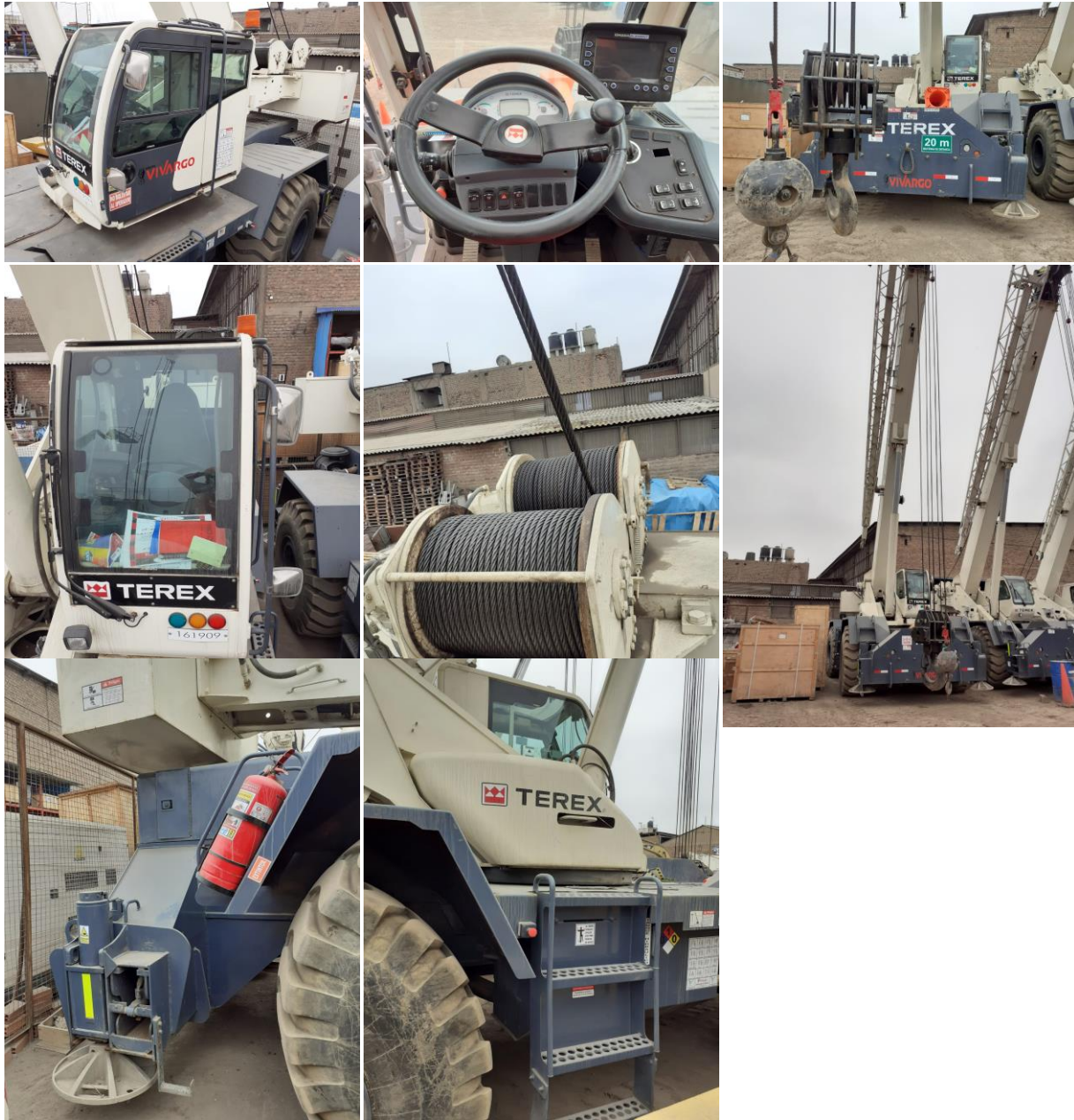
### SUPERESTRUCTURA



|                             |                  |
|-----------------------------|------------------|
| <b>Motor Super.-Marca</b>   | <i>No Aplica</i> |
| <b>Motor Super.-Modelo</b>  | <i>No Aplica</i> |
| <b>Motor Super.-Serie</b>   | <i>No Aplica</i> |
| <b>Pluma Principal (HA)</b> | 12.1 m - 38.3 m  |
| <b>Pluma Auxiliar (HAV)</b> | 10.1 m - 17.4 m  |
| <b>Desvío angular (HAV)</b> | 0°/15°/30°       |
| <b>Plumín Fijo</b>          | <i>No Aplica</i> |
| <b>Runner/Rooster</b>       | Rooster          |
| <b>Luffer</b>               | <i>No Aplica</i> |
| <b>Superlift</b>            | <i>No Aplica</i> |



|                                      |                  |
|--------------------------------------|------------------|
| <b>Contrapeso</b>                    | 6.90 t           |
| <b>Winche auxiliar (H2)</b>          | Aplica           |
| <b>Cables-diámetro</b>               | 19 mm / 19 mm    |
| <b>Cables-longitud</b>               | 183 m / 183 m    |
| <b>Cables-tracción</b>               | 61 kN / 61 kN    |
| <b>Poleas</b>                        | 5 unid           |
| <b>Gancho 1-cap.</b>                 | 80 Ust           |
| <b>Gancho 2-cap.</b>                 | 11 Ust           |
| <b>Gancho 3-cap.</b>                 | <i>No Aplica</i> |
| <b>Indicador de momento de carga</b> | GREER ELEMENT    |



## CONTACTO

**Gonzalo Salazar**  
Country Manager  
Teléfono: (+51) 978295753  
E-mail: [gonzalo.salazar@equipostrex.com](mailto:gonzalo.salazar@equipostrex.com)

Trex Perú  
Av. Vía de Evitamiento 1980, Urb. Industrial Santa Rosa, Ate  
Vitarte, Lima, Perú  
<http://www.equipostrex.com/per/inicio.html>

**Documento elaborado por el área de Producto-Trex Perú.**

*Esta oferta es de carácter informativo. Para mayor información, póngase en contacto con nuestro soporte de ventas.  
Oferta sujeta a venta previa.*