

# GRÚAS USADAS

## ESPECIFICACIONES TÉCNICAS



<b>Marca</b>	Terex	<b>Capacidad</b>	30 USt
<b>Modelo</b>	RT230	<b>Serie</b>	160363
<b>Año</b>	2011	<b>Estado</b>	Disponible
		<b>Ubicación</b>	Lima, Perú
		<b>Horómetro Chasis</b>	<i>No Aplica</i>
		<b>Horómetro Super.</b>	1,364.7 hrs (al 11.11.21)



### CHASIS

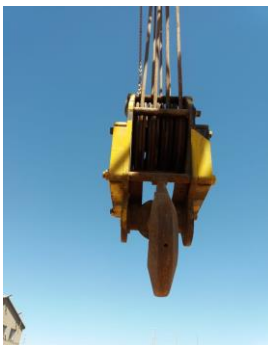


<b>Kilometraje Chasis</b>	<i>No Aplica</i>
<b>Motor chasis.-Marca</b>	Cummins
<b>Motor chasis.-Modelo</b>	QSB4.5
<b>Motor chasis.-Serie</b>	73188340
<b>Motor chasis.-Potencia</b>	130HP @2,500 rpm
<b>Velocidad máxima</b>	39.4 km/h
<b>Norma Emisión</b>	Tier 3
<b>Medida Neumáticos</b>	20.5 x 25-24PR
<b>Dirección</b>	4x4

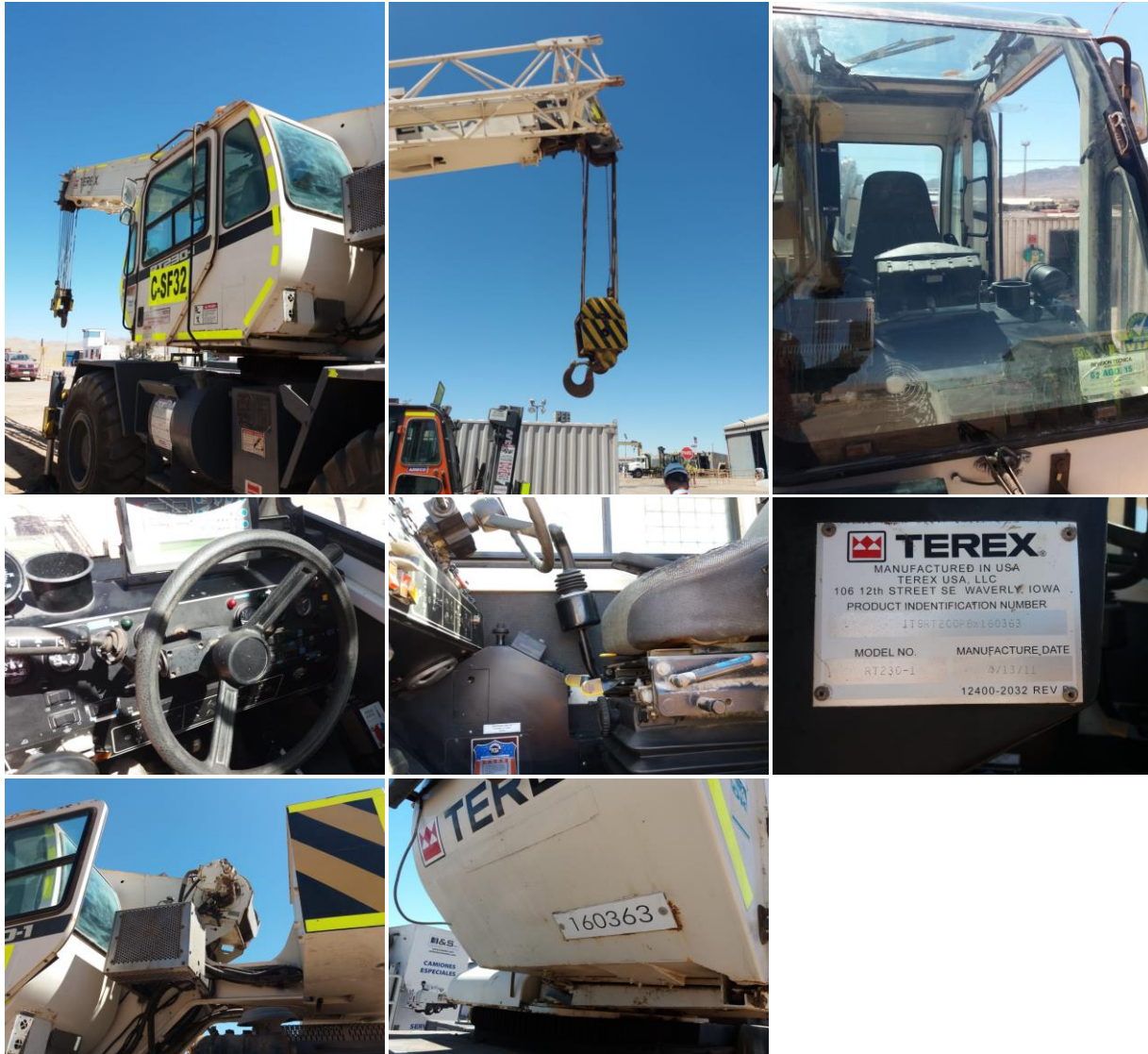
### SUPERESTRUCTURA



<b>Motor Super.-Marca</b>	<i>No Aplica</i>
<b>Motor Super.-Modelo</b>	<i>No Aplica</i>
<b>Motor Super.-Serie</b>	<i>No Aplica</i>
<b>Pluma Principal (HA)</b>	09.2 m - 28.2 m
<b>Pluma Auxiliar (HAV)</b>	07.9 m - 13.1 m
<b>Desvío angular (HAV)</b>	0°/15°/30°
<b>Plumín Fijo</b>	<i>No Aplica</i>
<b>Runner/Rooster</b>	<i>No Aplica</i>
<b>Luffer</b>	<i>No Aplica</i>
<b>Superlift</b>	<i>No Aplica</i>



<b>Contrapeso</b>	4.4 t
<b>Winche auxiliar (H2)</b>	<i>No aplica</i>
<b>Cables-diámetro</b>	16 mm
<b>Cables-longitud</b>	137.2 m
<b>Cables-tracción</b>	40 kN
<b>Poleas</b>	4 unid
<b>Gancho 1-cap.</b>	27.2 t
<b>Gancho 2-cap.</b>	<i>No Aplica</i>
<b>Gancho 3-cap.</b>	<i>No Aplica</i>
<b>Indicador de momento de carga</b>	GREER ELEMENT



## CONTACTO

**Gonzalo Salazar**  
Country Manager  
Teléfono: (+51) 978295753  
E-mail: [gonzalo.salazar@equipostrex.com](mailto:gonzalo.salazar@equipostrex.com)

Trex Perú  
Av. Vía de Evitamiento 1980, Urb. Industrial Santa Rosa, Ate  
Vitarte, Lima, Perú  
<http://www.equipostrex.com/per/inicio.html>

**Documento elaborado por el área de Producto-Trex Perú.**

*Esta oferta es de carácter informativo. Para mayor información, póngase en contacto con nuestro soporte de ventas.  
Oferta sujeta a venta previa.*