

GRÚAS USADAS

ESPECIFICACIONES TÉCNICAS



Marca	Terex	Capacidad	30 USt
Modelo	RT230	Serie	160363
Año	2011	Estado	Disponible
		Ubicación	Lurin
		Horómetro Chasis	<i>No Aplica</i>
		Horómetro Super.	1,364.7 hrs(al 13.07.23)



CHASIS

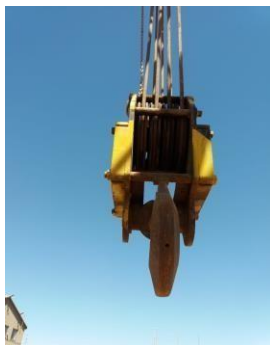


Kilometraje Chasis	<i>No Aplica</i>
Motor chasis.-Marca	Cummins
Motor chasis.-Modelo	QSB4.5
Motor chasis.-Serie	73188340
Motor chasis.-Potencia	130HP @2,500 rpm
Velocidad máxima	39.4 km/h
Norma Emisión	Tier 3
Medida Neumáticos	20.5 x 25-24PR
Dirección	4x4

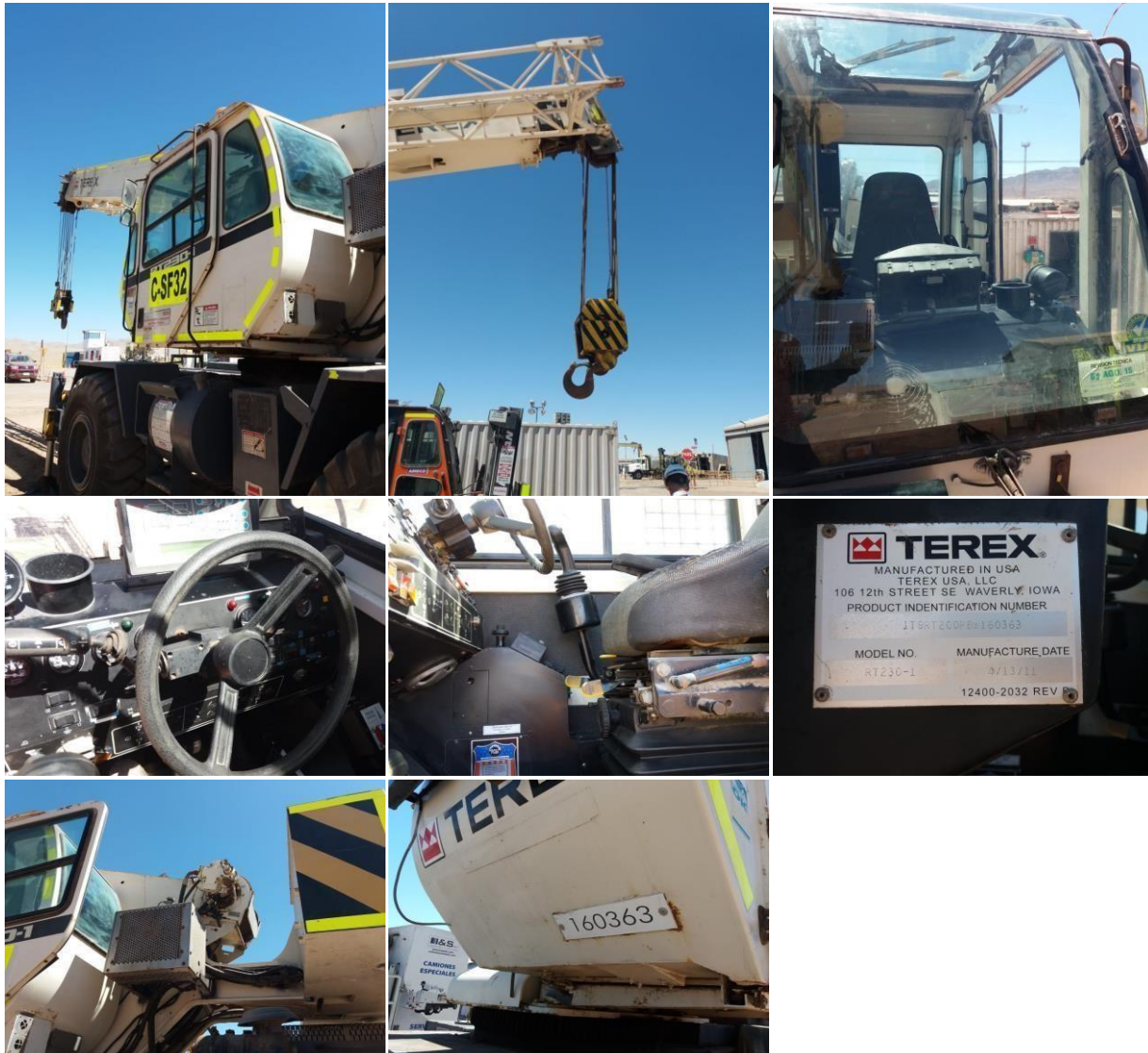
SUPERESTRUCTURA



Motor Super.-Marca	<i>No Aplica</i>
Motor Super.-Modelo	<i>No Aplica</i>
Motor Super.-Serie	<i>No Aplica</i>
Pluma Principal (HA)	09.2 m - 28.2 m
Pluma Auxiliar (HAV)	07.9 m - 13.1 m
Desvío angular (HAV)	0°/15°/30°
Plumín Fijo	<i>No Aplica</i>
Runner/Rooster	<i>No Aplica</i>
Luffer	<i>No Aplica</i>
Superlift	<i>No Aplica</i>



Contrapeso	4.4 t
Winche auxiliar (H2)	<i>No aplica</i>
Cables-diámetro	16 mm
Cables-longitud	137.2 m
Cables-tracción	40 kN
Poleas	4 unid
Gancho 1-cap.	27.2 t
Gancho 2-cap.	<i>No Aplica</i>
Gancho 3-cap.	<i>No Aplica</i>
Indicador de momento de carga	GREER ELEMENT



CONTACTO

Javier Barrón

Gerente de Unidad de Negocio

Teléfono: (+51) 978295753

E-mail: javier.barron@unimaq.com.pe

Unimaq Perú

Av. Evitamiento 1936 - ATE Lima, Perú.

Vitarte, Lima, Perú

<https://www.unimaq.com.pe>

Documento elaborado por el área de Producto-Unimaq Perú.

Esta oferta es de carácter informativo. Para mayor información, póngase en contacto con nuestro soporte de ventas.
Oferta sujeta a venta previa.