

# GRÚAS USADAS

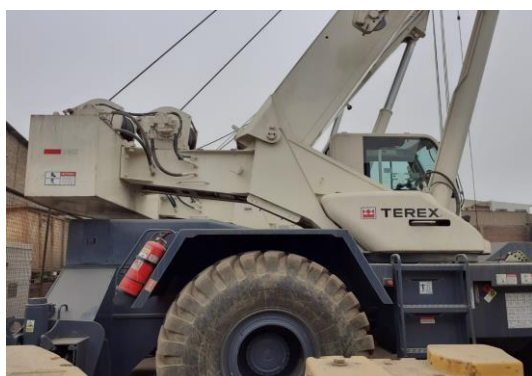
## ESPECIFICACIONES TÉCNICAS



<b>Marca</b>	Terex	<b>Capacidad</b>	80 Ust
<b>Modelo</b>	RT780	<b>Serie</b>	161909
<b>Año</b>	2015	<b>Estado</b>	Disponible
		<b>Ubicación</b>	Lurín
		<b>Horómetro Chasis</b>	<i>No Aplica</i>
		<b>Horómetro Super.</b>	5,591 hrs (al 13.07.2023)



### CHASIS



<b>Kilometraje Chasis</b>	<i>No Aplica</i>
<b>Motor chasis.-Marca</b>	Cummins
<b>Motor chasis.-Modelo</b>	QSB6.7
<b>Motor chasis.-Serie</b>	73768120
<b>Motor chasis.-Potencia</b>	191 kW @ 2,200 rpm
<b>Velocidad máxima</b>	40 km/h
<b>Norma Emisión</b>	Tier 3
<b>Medida Neumáticos</b>	29.5 x 25-28 PR
<b>Dirección</b>	4x4x4

### SUPERESTRUCTURA



<b>Motor Super.-Marca</b>	<i>No Aplica</i>
<b>Motor Super.-Modelo</b>	<i>No Aplica</i>
<b>Motor Super.-Serie</b>	<i>No Aplica</i>
<b>Pluma Principal (HA)</b>	12.1 m - 38.3 m
<b>Pluma Auxiliar (HAV)</b>	10.1 m - 17.4 m
<b>Desvío angular (HAV)</b>	0°/15°/30°
<b>Plumín Fijo</b>	<i>No Aplica</i>
<b>Runner/Rooster</b>	Rooster
<b>Luffer</b>	<i>No Aplica</i>
<b>Superlift</b>	<i>No Aplica</i>



<b>Contrapeso</b>	6.90 t
<b>Winche auxiliar (H2)</b>	Aplica
<b>Cables-diámetro</b>	19 mm / 19 mm
<b>Cables-longitud</b>	183 m / 183 m
<b>Cables-tracción</b>	61 kN / 61 kN
<b>Poleas</b>	5 unid
<b>Gancho 1-cap.</b>	80 Ust
<b>Gancho 2-cap.</b>	11 Ust
<b>Gancho 3-cap.</b>	<i>No Aplica</i>
<b>Indicador de momento de carga</b>	GREER ELEMENT



## CONTACTO

### Javier Barrón

Gerente de Unidad de Negocio

Teléfono: (+51) 978295753

E-mail: javier.barron@unimaq.com.pe

Unimaq Perú

Av. Evitamiento 1936 - ATE Lima, Perú.

Vitarte, Lima, Perú

<https://www.unimaq.com.pe>

**Documento elaborado por el área de Producto-Unimaq Perú.**

*Esta oferta es de carácter informativo. Para mayor información, póngase en contacto con nuestro soporte de ventas.*

*Oferta sujeta a venta previa.*

