

GRÚAS USADAS

ESPECIFICACIONES TÉCNICAS



| | | | |
|---------------|-------|-------------------------|---------------------------|
| Marca | Terex | Capacidad | 100 ton |
| Modelo | AC100 | Serie | 77517 |
| Año | 2011 | Estado | Disponible |
| | | Ubicación | Antofagasta, Chile |
| | | Horómetro Chasis | 3.486 hrs (al 10/04/2023) |
| | | Horómetro Super. | 5.447 hrs (al 10/04/2023) |

CHASIS



| | |
|-------------------------------|--------------------------|
| Kilometraje Chasis | <i>Por confirmar</i> |
| Motor chasis.-Marca | Mercedes Benz |
| Motor chasis.-Modelo | OM502 |
| Motor chasis.-Serie | 942.992-00-736028 |
| Motor chasis.-Potencia | 350 kW @1,800 rpm |
| Velocidad máxima | 84.7 km/h |
| Norma Emisión | Tier 3 |
| Medida Neumáticos | 385/95 R 25 (14.00 R 25) |
| Dirección | 10x6x8 |

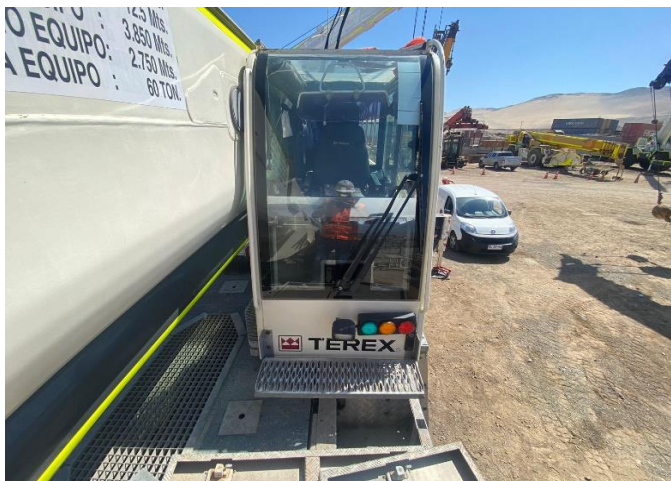
SUPERESTRUCTURA



| | |
|-----------------------------|-------------------|
| Motor Super.-Marca | Mercedes Benz |
| Motor Super.-Modelo | OM904 |
| Motor Super.-Serie | 904.971-00-898709 |
| Pluma Principal (HA) | 12.5 m - 50.2 m |
| Pluma Auxiliar (HAV) | 10.4 m - 19.0 m |
| Desvío angular (HAV) | 0°/20°/40° |
| Plumín Fijo | <i>No Aplica</i> |
| Runner/Rooster | <i>No Aplica</i> |
| Luffer | <i>No Aplica</i> |
| Superlift | <i>No Aplica</i> |



| | |
|--------------------------------------|------------------|
| Contrapeso | 32.0 t |
| Winche auxiliar (H2) | <i>No Aplica</i> |
| Cables-diámetro | 21 mm |
| Cables-longitud | 260 m |
| Cables-tracción | 72.0 kN |
| Poleas | 5 unid |
| Gancho 1-cap. | 63 t |
| Gancho 2-cap. | <i>No Aplica</i> |
| Gancho 3-cap. | <i>No aplica</i> |
| Indicador de momento de carga | IC-1 |



CONTACTO

Gonzalo Salazar

Gerente Central de negocios Latam

Teléfono: (+56) 9 3439 3454

E-mail: gonzalo.salazar@equipostrex.com

Trex Chile

Av. Puerta Sur 03360 -San Bernardo, Santiago

<http://www.equipostrex.com/per/inicio.html>

Documento elaborado por el área de Producto-Trex Latam

*Esta oferta es de carácter informativo. Para mayor información, póngase en contacto con nuestro soporte de ventas.
Oferta sujeta a venta previa.*