

# GRÚAS USADAS

## ESPECIFICACIONES TÉCNICAS



<b>Marca</b>	Terex Demag	<b>Capacidad</b>	140 ton
<b>Modelo</b>	AC140 C	<b>Serie</b>	76645
<b>Año</b>	2013	<b>Estado</b>	DISPONIBLE
		<b>Ubicación</b>	ANTOFAGASTA
		<b>Horómetro Chasis</b>	2.934 hrs (al 10/04/2023)
		<b>Horómetro Super.</b>	5.745 hrs (al 10/04/2023)

### CHASIS



<b>Kilometraje Chasis</b>	<i>Por confirmar</i>
<b>Motor chasis.-Marca</b>	Mercedes Benz
<b>Motor chasis.-Modelo</b>	OM 502LA
<b>Motor chasis.-Serie</b>	942.992-C-0918860
<b>Motor chasis.-Potencia</b>	350 kW @1,800 rpm
<b>Velocidad máxima</b>	85 km/h
<b>Norma Emisión</b>	Tier 3
<b>Medida Neumáticos</b>	445/95 R 25 (16.00 R 25)
<b>Dirección</b>	10x6x8

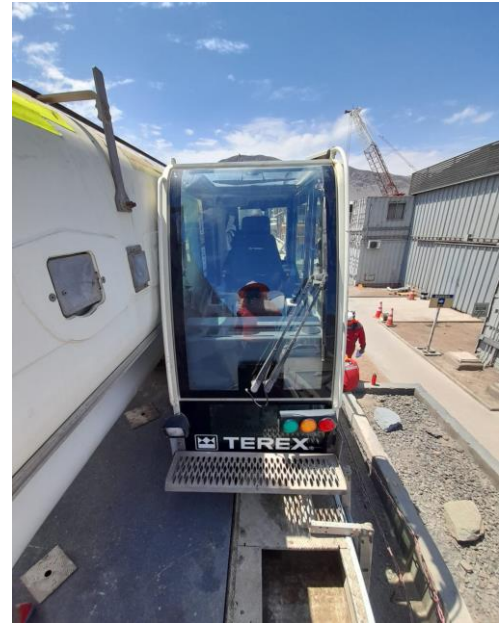
### SUPERESTRUCTURA



<b>Motor Super.-Marca</b>	Mercedes Benz
<b>Motor Super.-Modelo</b>	OM 904 LA
<b>Motor Super.-Serie</b>	904.971-C-1041804
<b>Pluma Principal (HA)</b>	12.5 - 60.0 m
<b>Pluma Auxiliar (HAV)</b>	9.1 m - 17.0 m
<b>Desvío angular (HAV)</b>	0°/20°/40°
<b>Plumín Fijo</b>	<i>No Aplica</i>
<b>Runner/Rooster</b>	<i>No Aplica</i>
<b>Luffer</b>	<i>No Aplica</i>
<b>Superlift</b>	<i>No Aplica</i>



<b>Contrapeso</b>	43.0 t
<b>Winche auxiliar (H2)</b>	<i>No Aplica</i>
<b>Cables-diámetro</b>	21 mm / 21 mm
<b>Cables-longitud</b>	305 m / 305 m
<b>Cables-tracción</b>	80.5 kN / 80.5 kN
<b>Poleas</b>	5 unid
<b>Gancho 1-cap.</b>	63 t
<b>Gancho 2-cap.</b>	12 t
<b>Gancho 3-cap.</b>	<i>No Aplica</i>
<b>Indicador de momento de carga</b>	IC-1



## CONTACTO

### **Gonzalo Salazar**

Gerente Central de negocios Latam

Teléfono: (+56) 9 3439 3454

E-mail: [gonzalo.salazar@equipostrex.com](mailto:gonzalo.salazar@equipostrex.com)

Trex Chile

Av. Puerta Sur 03360 -San Bernardo, Santiago

<http://www.equipostrex.com/per/inicio.html>

**Documento elaborado por el área de Producto-Trex Latam**

*Esta oferta es de carácter informativo. Para mayor información, póngase en contacto con nuestro soporte de ventas.*

*Oferta sujeta a venta previa.*