

GRÚAS USADAS

ESPECIFICACIONES TÉCNICAS



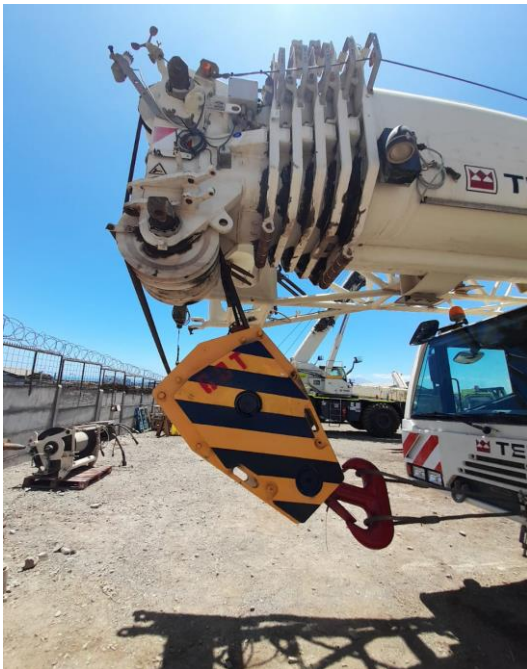
Marca	Terex Demag	Capacidad Nominal	140 ton
Modelo	AC140 C	Serie	76645
Año	2013	Estado	DISPONIBLE
		Ubicación	ANTOFAGASTA
		Horómetro Chasis	6,137 hrs (al 16/08/2023)
		Horómetro Super.	3,084 hrs (al 16/08/2023)

CHASIS



Kilometraje Chasis	<i>Por confirmar</i>
Motor chasis.-Marca	Mercedes Benz
Motor chasis.-Modelo	OM 502LA
Motor chasis.-Serie	942.992-C-0918860
Motor chasis.-Potencia	350 kW @1,800 rpm
Velocidad máxima	85 km/h
Norma Emisión	Tier 3
Medida Neumáticos	445/95 R 25 (16.00 R 25)
Dirección	10x6x8

SUPERESTRUCTURA



Motor Super.-Marca	Mercedes Benz
Motor Super.-Modelo	OM 904 LA
Motor Super.-Serie	904.971-C-1041804
Pluma Principal (HA)	12.5 - 60.0 m
Plumín Auxiliar (HAV)	9.1 m - 17.0 m
Desvío angular (HAV)	0°/20°/40°
Plumín Fijo (LF)	<i>No Aplica</i>
Runner/Rooster	<i>No Aplica</i>
Luffer	<i>No Aplica</i>
Superlift	<i>No Aplica</i>

Contrapeso	43.0 t
Winche auxiliar (H2)	<i>No Aplica</i>
Cables-diámetro	21 mm / 21 mm
Cables-longitud	305 m / 305 m
Cables-tracción	80.5 kN / 80.5 kN
Poleas	5 unid
Gancho 1-cap.	63 t
Gancho 2-cap.	12 t
Gancho 3-cap.	<i>No Aplica</i>
Indicador de momento de carga	IC-1



CONTACTO

Gonzalo Salazar

Gerente Central de negocios Latam

Teléfono: (+56) 9 3439 3454

E-mail: gonzalo.salazar@equipostrex.com

Trex Chile

Av. Puerta Sur 03360 -San Bernardo, Santiago

<http://www.equipostrex.com/per/inicio.html>

Documento elaborado por el área de Producto-Trex Latam

Esta oferta es de carácter informativo. Para mayor información, póngase en contacto con nuestro soporte de ventas.

Oferta sujeta a venta previa.