

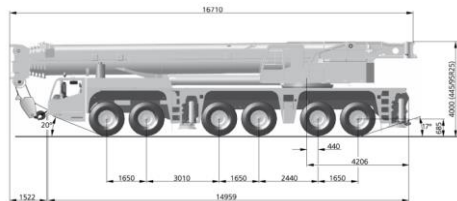
GRÚAS USADAS

ESPECIFICACIONES TÉCNICAS



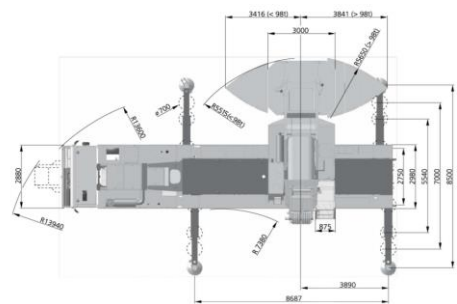
Marca	Demag	Capacidad	350 ton
Modelo	AC350-6	Serie	32141
Año	2018	Estado	Disponible
		Ubicación	ANTOFAGASTA
		Horómetro Chasis	<i>Por confirmar</i>
		Horómetro Super.	4,232 hrs (al 11.05.2023)

CHASIS



Kilometraje Chasis	<i>Por confirmar</i>
Motor chasis.-Marca	Mercedes Benz
Motor chasis.-Modelo	OM 502LA
Motor chasis.-Serie	942.991-C-1022773
Motor chasis.-Potencia	450 kW @ 1,800 rpm
Velocidad máxima	85 km/h
Norma Emisión	Tier 3
Medida Neumáticos	445/95 (16.00R25)
Dirección	12X8X10

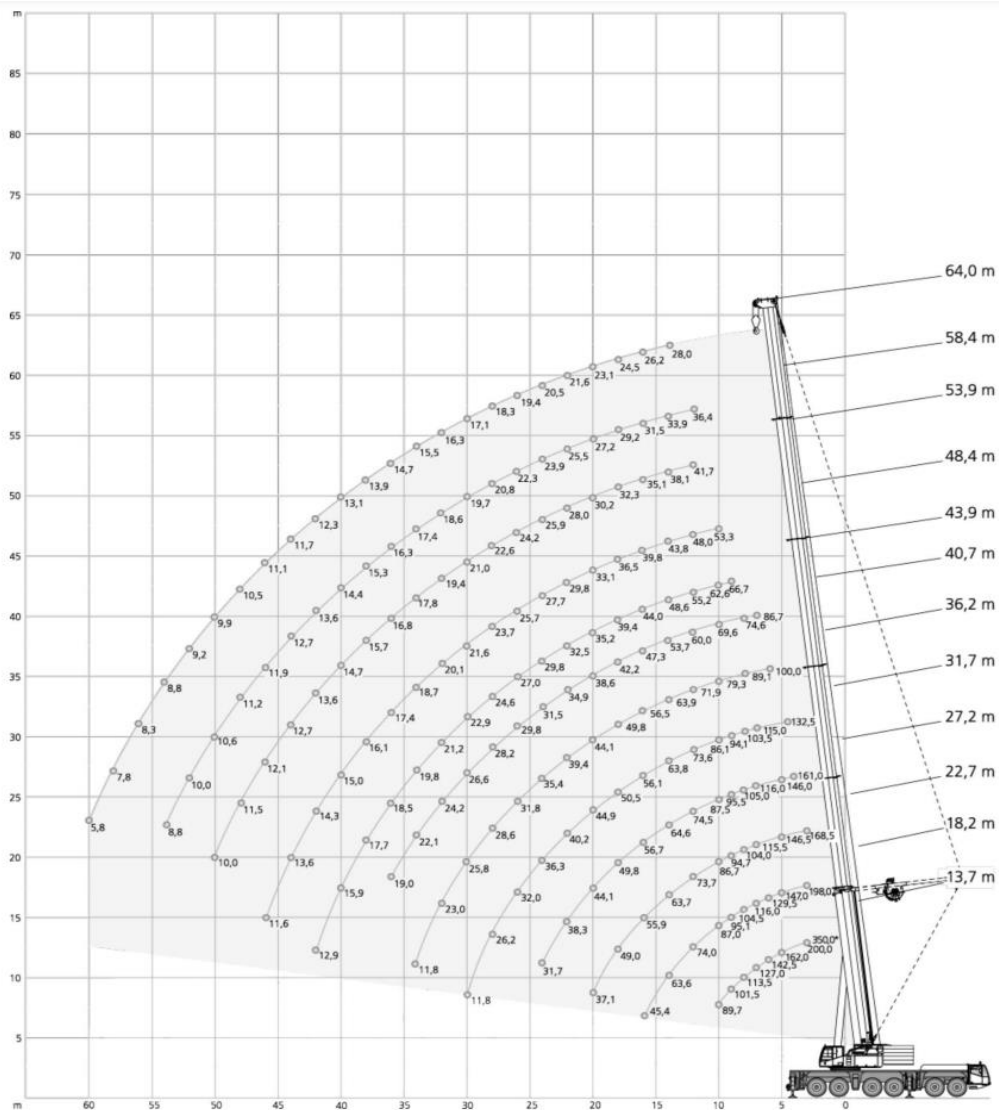
SUPERESTRUCTURA



Motor Super.-Marca	Mercedes Benz
Motor Super.-Modelo	OM 906 LA
Motor Super.-Serie	906.991-C-1145108
Pluma Principal (HA)	15.0 m - 64.0 m
Pluma Auxiliar (HAV)	<i>No Aplica</i>
Desvío angular (HAV)	0°/20°/40°
Plumín Fijo	<i>No Aplica</i>
Runner/Rooster	Runner/Rooster
Luffer	72 m
Superlift	Aplica
Contrapeso	116.7 t
Winche auxiliar (H2)	Aplica
Cables-diámetro	23 mm
Cables-longitud	380 m
Cables-tracción	114.0 kN
Poleas	6 + 4 unid
Gancho 1-cap.	80 t
Gancho 2-cap.	40 t
Gancho 3-cap.	12 t
Indicador de momento de carga	IC-1

ADICIONALES

Soporte de lanta de repuesto
Winche de reenvío(HR)
Transformador con bomba para emergencias hidráulicas
Sistema de protección anticaída de base de pluma y SSL



CONTACTO

Gonzalo Salazar

Gerente Central de negocios Latam

Teléfono: (+56) 9 3439 3454

E-mail: gonzalo.salazar@equipostrex.com

Trex Chile

Av. Puerta Sur 03360 -San Bernardo, Santiago

<http://www.equipostrex.com/per/inicio.html>

Documento elaborado por el área de Producto-Trex Latam

Esta oferta es de carácter informativo. Para mayor información, póngase en contacto con nuestro soporte de ventas.

Oferta sujeta a venta previa.