

GRÚAS USADAS

ESPECIFICACIONES TÉCNICAS



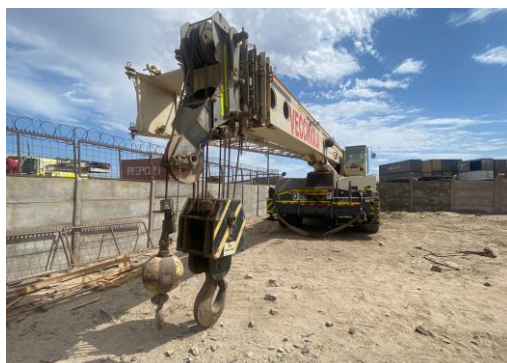
Marca	Terex	Capacidad	100 ton
Modelo	RT1000	Serie	13287
Año	2003	Estado	DISPONIBLE
		Ubicación	ANTOFAGASTA
		Horómetro Chasis	13.631 hrs (al 10/04/2023)
		Horómetro Super.	No Aplica

CHASIS



Kilometraje Chasis	No Aplica
Motor chasis.-Marca	Cummins
Motor chasis.-Modelo	6CTA8.3L
Motor chasis.-Serie	3914013
Motor chasis.-Potencia	193 kW @ 2,200 rpm
Velocidad máxima	40 km/h
Norma Emisión	Tier 3
Medida Neumáticos	32.25 x 29 – 32 PR
Dirección	4x4x4

SUPERESTRUCTURA



Motor Super.-Marca	No Aplica
Motor Super.-Modelo	No Aplica
Motor Super.-Serie	No Aplica
Pluma Principal (HA)	12.2 m - 38.4 m
Pluma Auxiliar (HAV)	11 m - 18.2 m
Desvío angular (HAV)	0°/15°/30°
Plumín Fijo	No Aplica
Runner/Rooster	No Aplica
Luffer	No Aplica
Superlift	No Aplica



Contrapeso	10.0 t
Winche auxiliar (H2)	Aplica
Cables-diámetro	19 mm / 19 mm
Cables-longitud	250 m / 250 m
Cables-tracción	71 kN / 71 kN
Poleas	5 unid
Gancho 1-cap.	100 t
Gancho 2-cap.	10 t
Gancho 3-cap.	No Aplica
Indicador de momento de carga	RCI500



CONTACTO

Gonzalo Salazar

Gerente Central de negocios Latam

Teléfono: (+56) 9 3439 3454

E-mail: gonzalo.salazar@equipostrex.com

Trex Chile

Av. Puerta Sur 03360 -San Bernardo, Santiago

<http://www.equipostrex.com/per/inicio.html>

Documento elaborado por el área de Producto-Trex Latam

*Esta oferta es de carácter informativo. Para mayor información, póngase en contacto con nuestro soporte de ventas.
Oferta sujeta a venta previa.*