

# GRÚAS USADAS

## ESPECIFICACIONES TÉCNICAS



<b>Marca</b>	Link Belt	<b>Capacidad Nominal</b>	65 Ton
<b>Modelo</b>	RTC 8065	<b>Serie</b>	J9J91592
<b>Año Fabricación</b>	2009	<b>Estado</b>	Disponible
<b>Año Inscripción</b>	N/A	<b>Ubicación</b>	Sangolqui, Ecuador
		<b>Horómetro Chasis</b>	2,065 horas (al 22/02/2024)
		<b>Horómetro Super.</b>	No Aplica

### CHASIS



<b>Kilometraje Chasis</b>	No Aplica
<b>Motor chasis.-Marca</b>	Cummins
<b>Motor chasis.-Modelo</b>	6C 8.3
<b>Motor chasis.-Serie</b>	66611156
<b>Motor chasis.-Potencia</b>	194 kW @2,200 rpm
<b>Velocidad máxima</b>	37,3 Km/h
<b>Norma Emisión</b>	Tier 3
<b>Medida Neumáticos</b>	26.5 x 25-26
<b>Dirección</b>	4x4

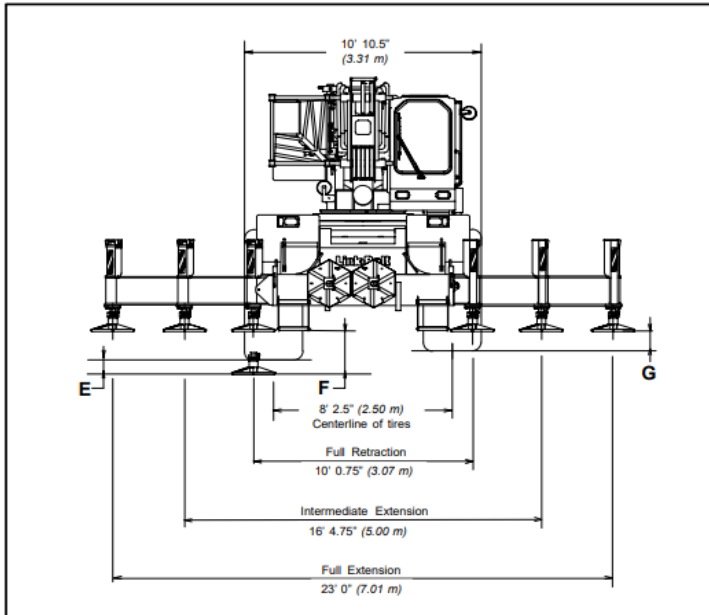
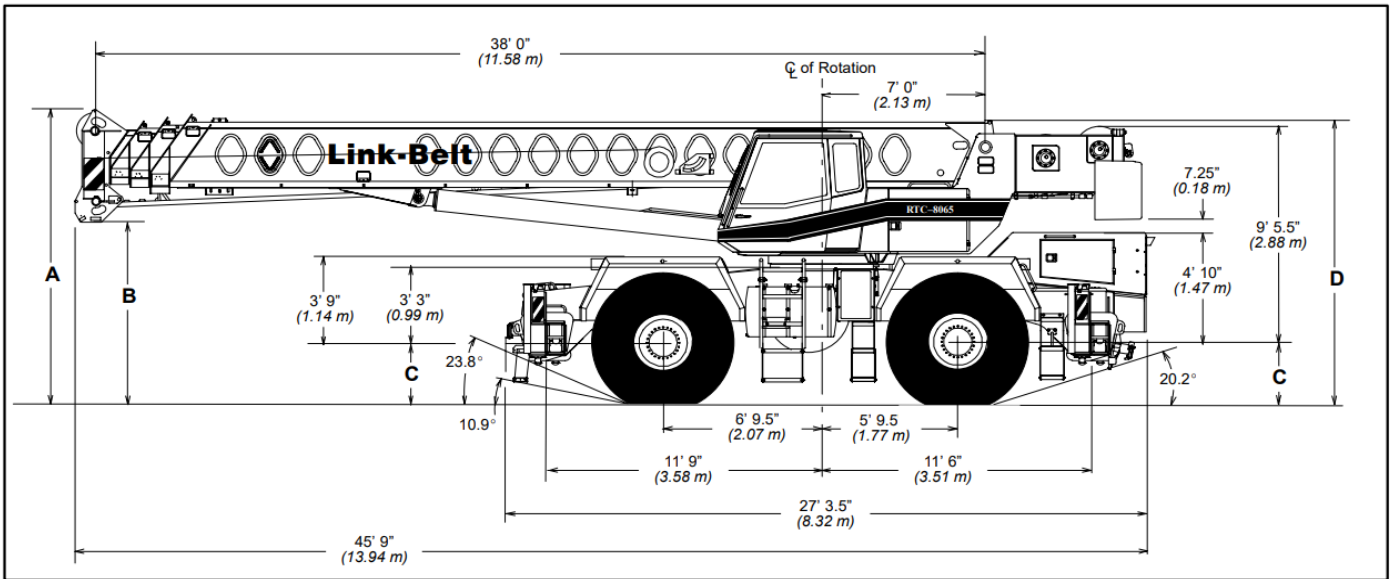
### SUPERESTRUCTURA



<b>Motor Super.-Marca</b>	No Aplica
<b>Motor Super.-Modelo</b>	No Aplica
<b>Motor Super.-Serie</b>	No Aplica
<b>Pluma Principal (HA)</b>	11.6 m - 35.0 m
<b>Plumín Auxiliar (HAV)</b>	7.20 m - 10.70 m
<b>Desvío angular (HAV)</b>	1°/15°/30°
<b>Plumín Fijo (LF)</b>	No Aplica
<b>Runner/Rooster</b>	No Aplica
<b>Luffing</b>	No Aplica
<b>Superlift</b>	No Aplica



<b>Contrapeso</b>	5,67 Ton
<b>Winche auxiliar (H2)</b>	Aplica
<b>Cables-diámetro</b>	19 mm / 19 mm
<b>Cables-longitud</b>	152.4 m / 182.9 m
<b>Cables-tracción</b>	69.39 kN / 71.17 kN
<b>Poleas</b>	4
<b>Gancho 1-cap.</b>	60 Ton
<b>Gancho 2-cap.</b>	8,5 Ton
<b>Gancho 3-cap.</b>	No Aplica
<b>Indicador de momento de carga</b>	Microguard-534



General Dimensions		feet	meters
Tailswing of Counterweight		13' 9.25"	4.20
Turning radius (4-wheel steer centerline of tires)		23' 10"	7.26
Turning radius (2-wheel steer centerline of tires)		46' 10"	14.28
Turning radius (4-wheel steer outside front carrier corner)		27' 5"	8.36
Turning radius (2-wheel steer outside front carrier corner)		49' 10"	15.19
Dimension	Tire Size		
	29.5 x 25	29.5 R 25	
A	12' 10.75" (3.93 m)	12' 11.75" (3.97 m)	
B	7' 11.5" (2.42 m)	8' 0.5" (2.44 m)	
C	2' 8" (0.81 m)	2' 9" (0.84 m)	
D	12' 5" (3.78 m)	12' 6" (3.81 m)	
E	8.25" (0.21 m)	7" (0.18 m)	
F	25.25" (0.64 m)	25.25" (0.64 m)	
G	11.25" (0.29 m)	12.25" (0.31 m)	

## CONTACTO

**John Arango**

Gerente de Operaciones

Teléfono: (+57) 3176470239

E-mail: john.arango@equipostrex.com

Trex Colombia

Calle 10 #39-06, Bodega 04-Malambo, Atlántico, Colombia

<https://www.unimaq.com.pe>

**Documento elaborado por el área de Producto-Trex Latam**

Esta oferta es de carácter informativo. Para mayor información, póngase en contacto con nuestro soporte de ventas.

Oferta sujeta a venta previa.