

GRÚAS USADAS

ESPECIFICACIONES TÉCNICAS

TREX


UNA EMPRESA FERREYCORP

Marca	Demag	Capacidad Nominal	220 Ton
Modelo	AC220-5	Serie	82492
Año Fabricación	2018	Estado	Disponible
Año Inscripción	2018	Ubicación	Antofagasta-Trex Chile
		Horómetro Chasis	<i>Por confirmar</i>
		Horómetro Super.	<i>No Aplica</i>

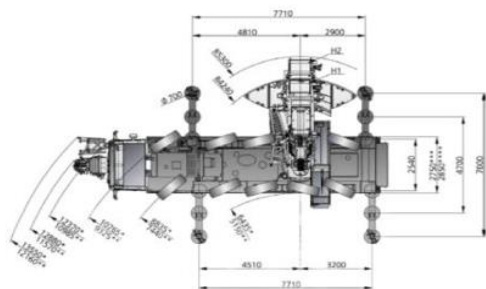
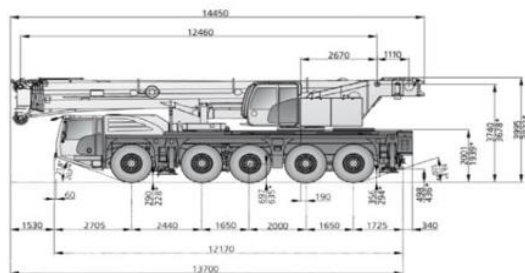
CHASIS



Imagen referencial

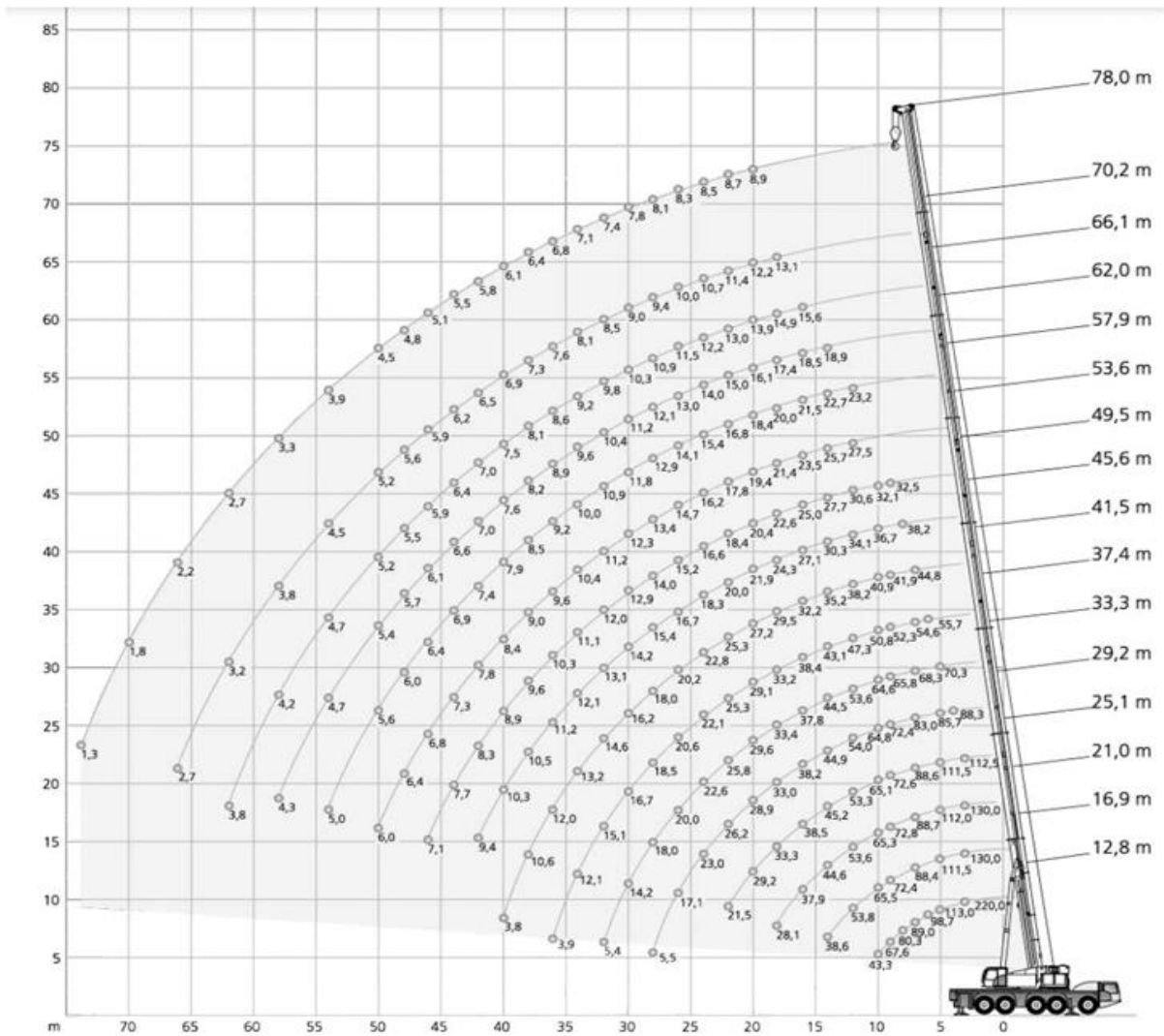
Kilometraje Chasis	<i>Por confirmar</i>
Motor chasis.-Marca	Scania
Motor chasis.-Modelo	DC13
Motor chasis.-Serie	7090582
Motor chasis.-Potencia	331kW @ 2,100 rpm
Velocidad máxima	85 km/h
Norma Emisión	Tier 3
Medida Neumáticos	445/95 R25 (16.00R25)
Dirección	10x8x10

SUPERESTRUCTURA



Motor Super.-Marca	<i>No Aplica</i>
Motor Super.-Modelo	<i>No Aplica</i>
Motor Super.-Serie	<i>No Aplica</i>
Pluma Principal (HA)	12.8 m - 78.0 m
Plumín Auxiliar (HAV)	21.0 m
Desvío angular (HAV)	20°/40°
Plumín Fijo (LF)	<i>No Aplica</i>
Runner/Rooster	<i>No Aplica</i>
Luffing	<i>No Aplica</i>
Superlift	<i>No Aplica</i>

Contrapeso	70.2 Ton
Winche auxiliar (H2)	<i>No Aplica</i>
Cables-diámetro	21 mm / 21 mm
Cables-longitud	330 m / 330 m
Cables-tracción	98.2 kN / 98.2 kN
Poleas	7
Gancho 1-cap.	125 Ton
Gancho 2-cap.	32 Ton
Gancho 3-cap.	12 Ton
Indicador de momento de carga	IC-1



CONTACTO

Gonzalo Salazar

Gerente Central de negocios Latam

Teléfono: (+56) 9 3439 3454

E-mail: gonzalo.salazar@equipostrex.com

Trex Chile

Av. Puerta Sur 03360 -San Bernardo, Santiago

<https://www.unimaq.com.pe>

Documento elaborado por el área de Producto-Trex Latam

Esta oferta es de carácter informativo. Para mayor información, póngase en contacto con nuestro soporte de ventas.

Oferta sujeta a venta previa.